

// ЛЭТИ_АКАДЕМИЧЕСКАЯ СРЕДА_БУДУЩЕГО

..... Международный архитектурный конкурс, посвященный
..... 135 - летней годовщине СПбГЭТУ "ЛЭТИ"

..... Команда: **ГИБКОСТЬ3x**

СОДЕРЖАНИЕ



БЛОК АНАЛИЗ

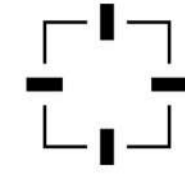
- 1 Выбранный объект/ Цель / Задачи
- 2 Приоритеты / Критерии
- 3 Границы проектирования
- 4 Обмерный план: помещений №1,2
- 5 |.....|.....|..... лаунж – зоны
- 6 Пешеходные потоки
- 7 Целевая аудитория

БЛОК КОНЦЕПЦИИ

- 8 Дизайн – концепция **ГИБКОСТЬ3Х**
- 9 |.....|.....|..... Moodboard
- 10 |.....|.....|..... Поиск образа и оборудования
- 11 План расстановки мебели и оборудования
- 12 План навигации
- 13 Визуализация
- 14 Развертки
- 15 Пояснительная записка



ЦЕЛЬ / ЗАДАЧИ ПРОЕКТА



ОБЪЕКТ ПРОЕКТИРОВАНИЯ

..... Американские рекреации. Коридор 5 аудиторного корпуса (2
..... этаж) и прилегающие к нему рекреационные пространства.



ЦЕЛЬ

..... Создать "точки притяжения" и центры комфортного отдыха и
..... коммуникации студентов и сотрудников.

ЗАДАЧИ

- 1. Обозначить требования к дизайну интерьеров в рамках
..... существующего технического задания.
- 2. Разработать проект развития коридора и трех
..... рекреационных зон как многофункциональных пространств
..... для встреч, презентаций, самоподготовки, отдыха и
..... неформального общения средствами дизайна интерьера.



ПРИОРИТЕТЫ / КРИТЕРИИ ОЦЕНКИ



ПРИОРИТЕТЫ

..... СОЗДАНИЕ ОБЩЕСТВЕННОГО ПРОСТРАНСТВА

- 1. Многофункциональность
- 2. Комфортность
- 3. Эстетичность

..... СТИЛЕВОЕ ОФОРМЛЕНИЕ ОБЩЕСТВЕННЫХ ПРОСТРАНСТВ

- 1. Минимализм
- 2. Яркие акценты
- 3. Продуманное цветовое решение

..... ИДЕНТИЧНОСТЬ

- 1. Три пространства должны быть связаны в единую концепцию соответствующую техническому профилю, научным направлениям университета.



КРИТЕРИИ ОЦЕНКИ

- 1. Соответствие предложенных работ целям и Техническому заданию Конкурса.
- 2. Практическая возможность реализации конкурсных работ.

Ссылка на источник технического задания:

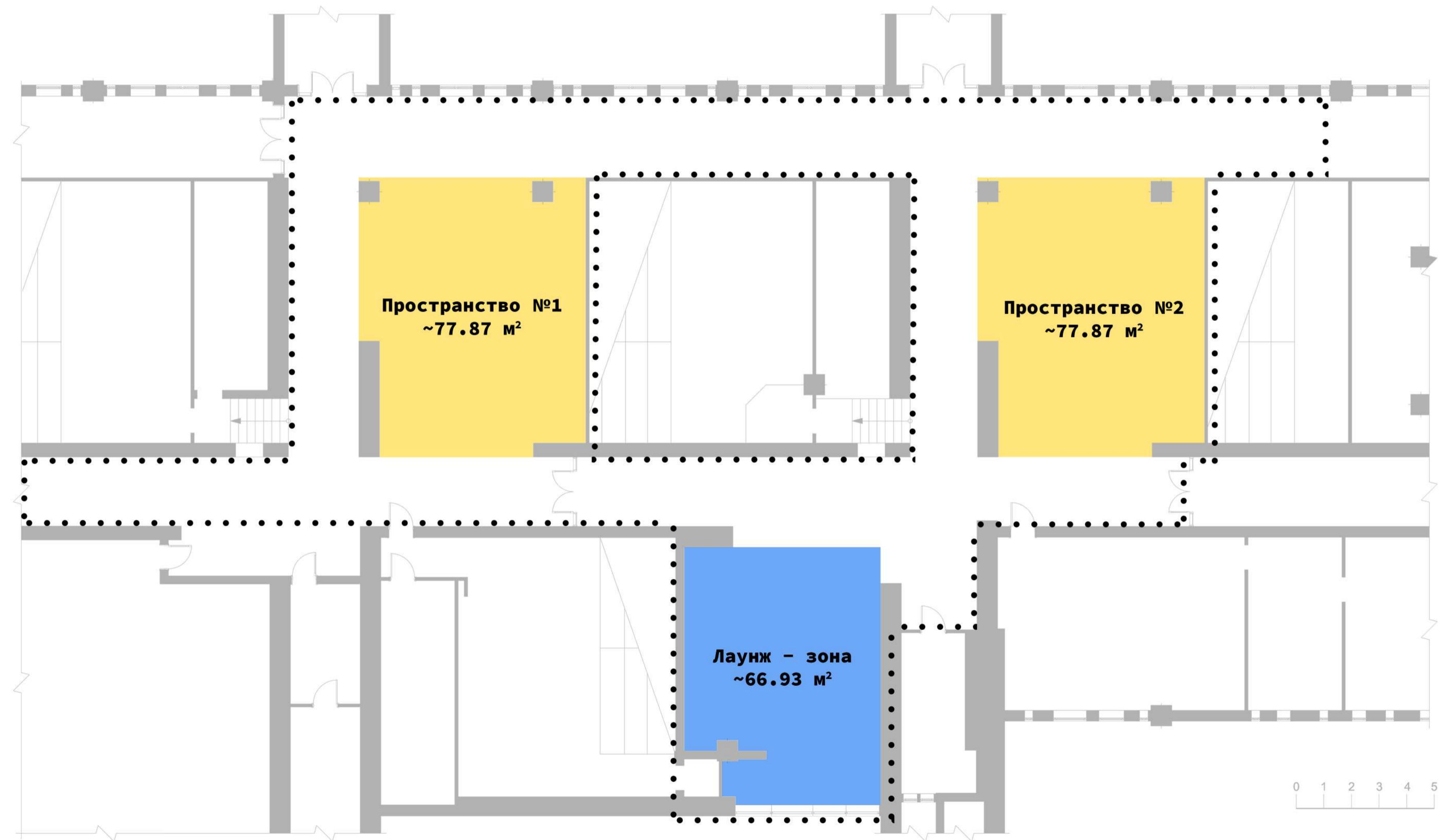
<https://contest135.etu.ru/files/programma135.pdf>



ГРАНИЦЫ ПРОЕКТИРОВАНИЯ

УСЛОВНЫЕ ОБОЗНАЧЕНИЯ:

- Границы проектирования
- Пространство №1,2
- Лаунж - зона



Ссылка на источник технического задания:

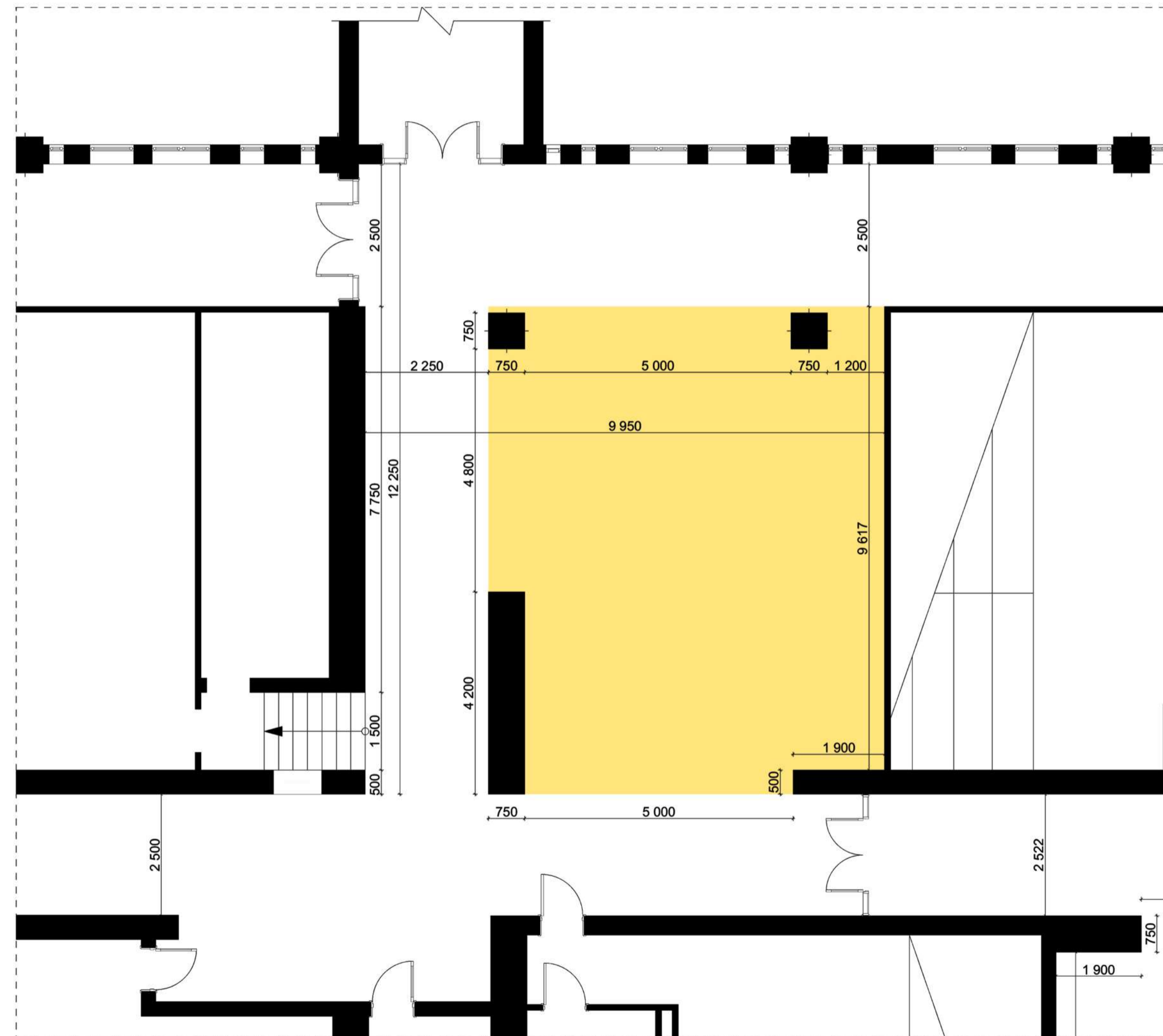
<https://contest135.etu.ru/files/programma135.pdf>

0 1 2 3 4 5

Территориальный контекст

ОБМЕРНЫЙ ПЛАН

ПРОСТРАНСТВО №1,2
77.87 м²



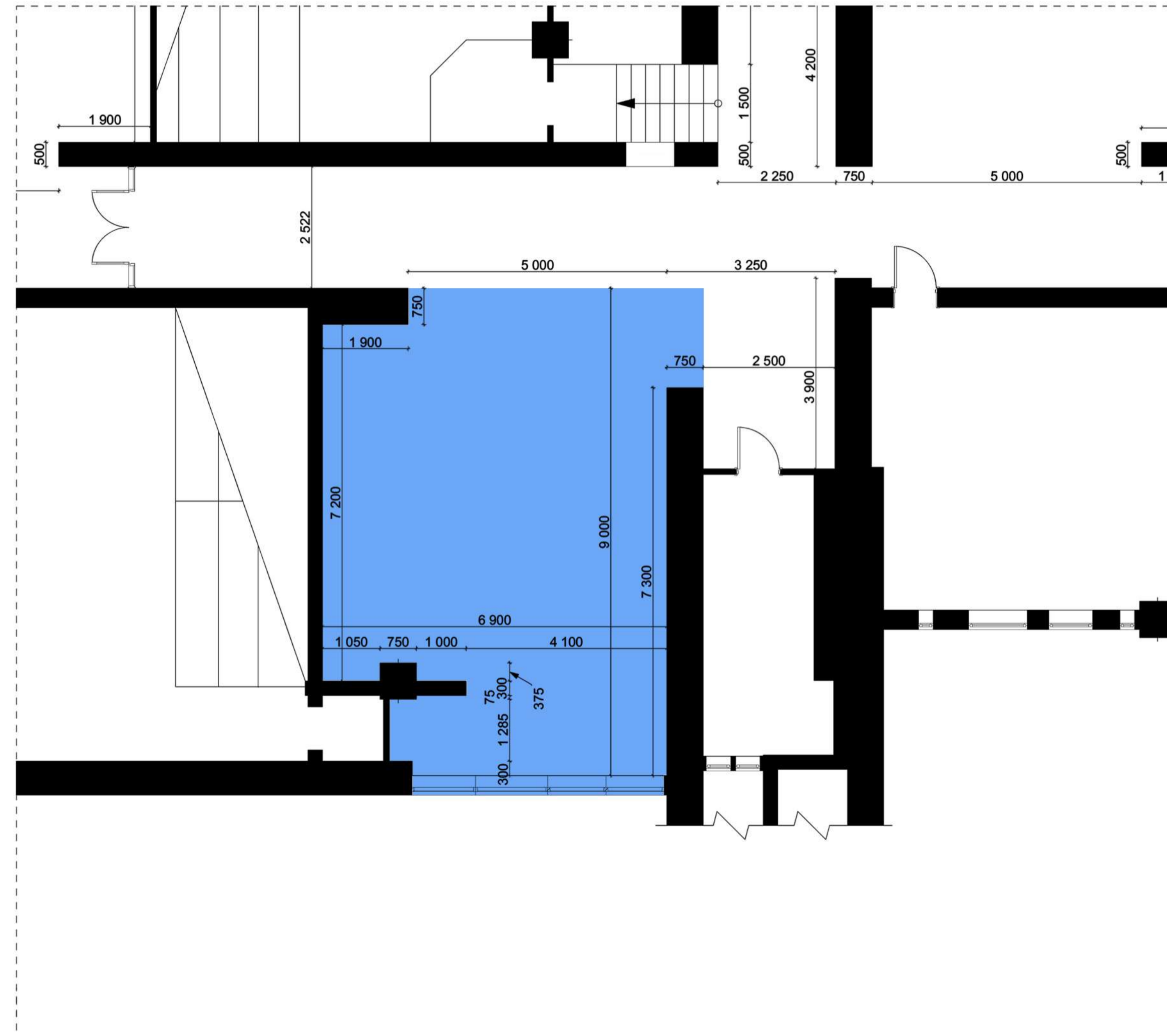
Ссылка на источник технического задания:

<https://contest135.etu.ru/files/programma135.pdf>

Территориальный контекст

ОБМЕРНЫЙ ПЛАН

ЛАУНЖ – ЗОНА
66.93 м²



Ссылка на источник технического задания:

<https://contest135.etu.ru/files/programma135.pdf>

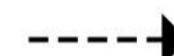




ГЛАВНЫЕ ПЕШЕХОДНЫЕ ПОТОКИ

План 2 этажа

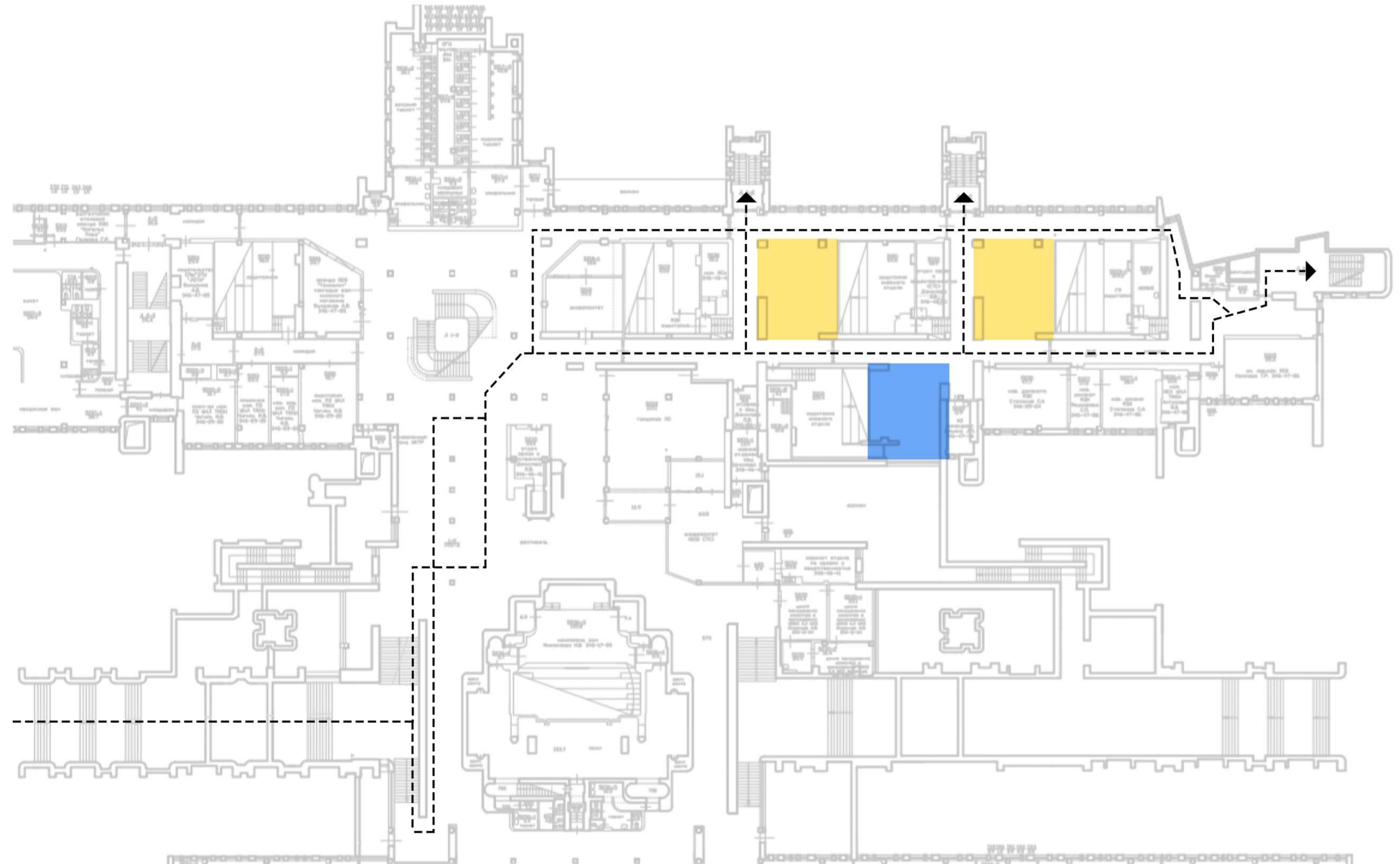
Проход через Вестибюль в административный корпус (корпус №3) по коридору, в котором располагается 3 рекреационных зоны (американские рекреации), а также проход к лестницам.

УСЛОВНЫЕ ОБОЗНАЧЕНИЯ:

-  Главные пешеходные маршруты (переход в соседний корпус)
-  Пространство №1,2
-  Лаунж - зона

Ссылка на источник технического задания:

<https://contest135.etu.ru/files/programma135.pdf>



ЦЕЛЕВАЯ АУДИТОРИЯ



Требуемое количество м² на 1 человека (в уч. заведении):

- не менее **2,5** м² на 1 обучающегося при фронтальных формах занятий;
- не менее **3,5** м² на 1 обучающегося при организации групповых форм работы и индивидуальных занятий.

РАСЧЕТ:

Пространство №1,2 (76.93 м²) ~ **22** чел.

Лаунж – зона (66.93 м²) ~ **20** чел.

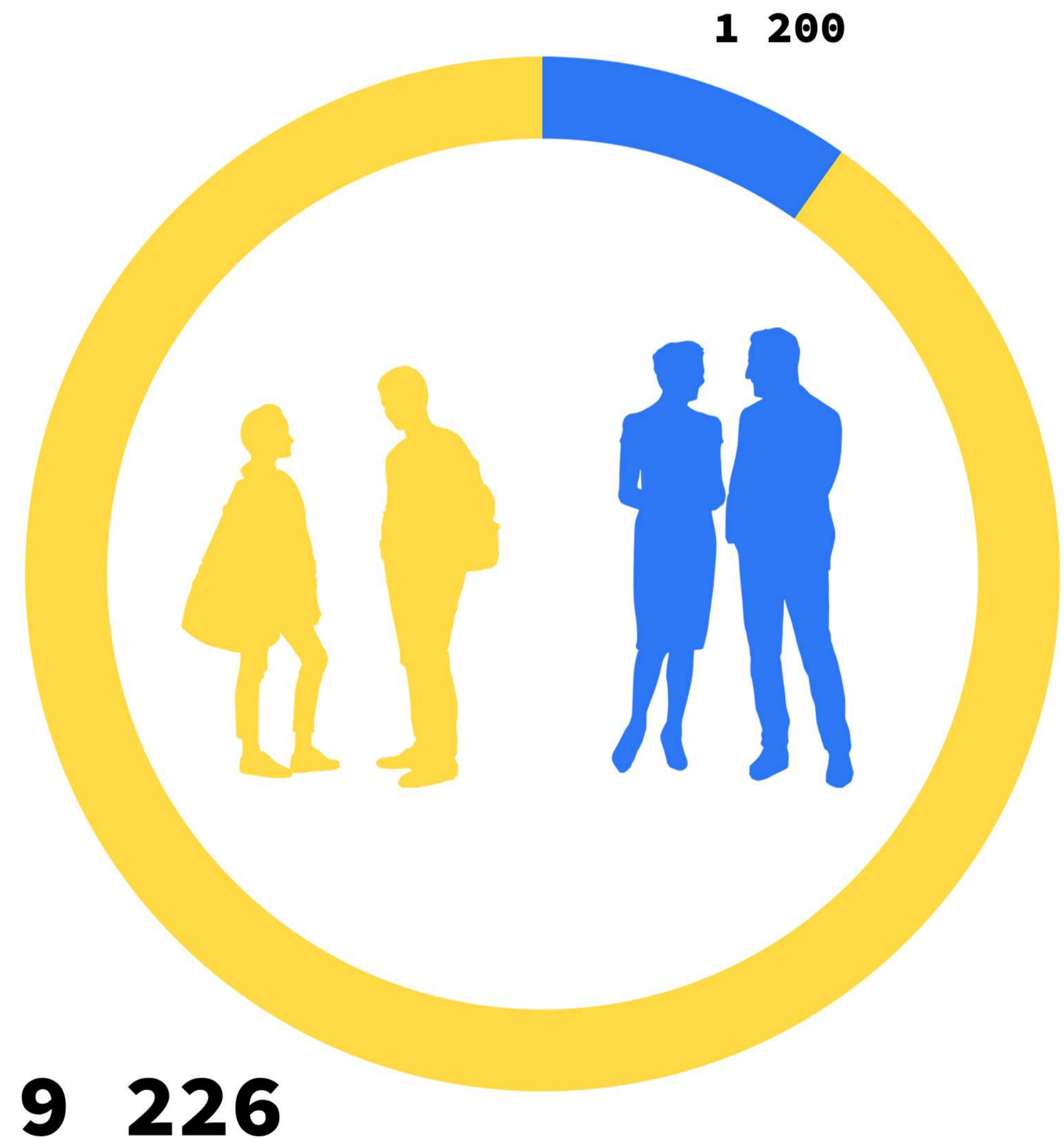
Ссылка на источник СанПиН 2.4.2.2821-10 пункт 4.9.:

https://lomonholding.ru/articles/detail/?catalogue_id=12&item_id=2940#:~:text=-%20не%20менее%202%2C5%20м,менее%203%2C6%20м2.



Целевую аудиторию территории проектирования представляют:

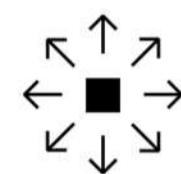
1. **СТУДЕНТЫ, АСПИРАНТЫ, СЛУШАТЕЛИ**
2. **ПРЕПОДАВАТЕЛИ**



Дизайн – концепция
ГИБКОСТЬ ТРЕХ



Проектом предлагается создание трех основных центров притяжения из главных пространств Американских рекреаций, со следующими составляющими:



Гибкое пространство (многофункциональность)

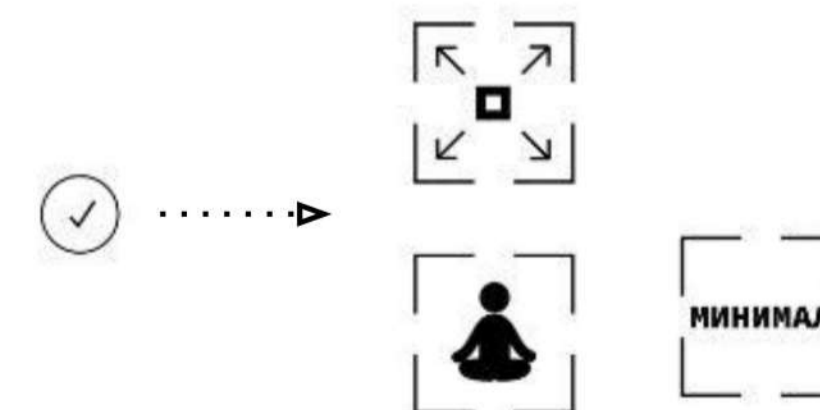
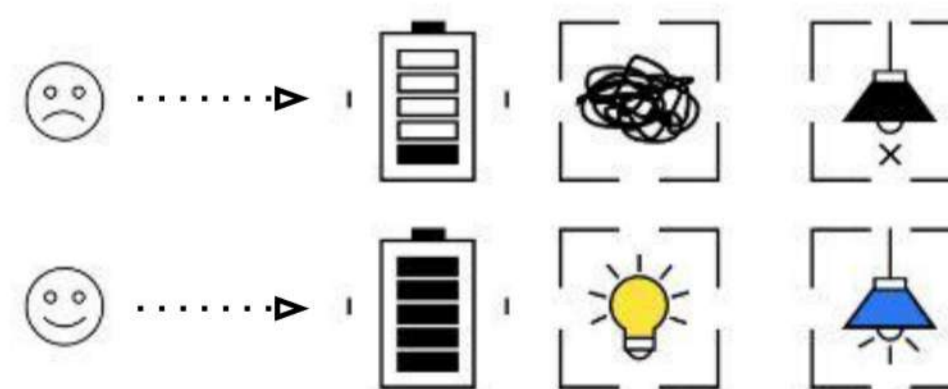


Психология цвета



Обучающее пространство (информационное оборуд.)

В интерьерах коридорах лаунж зоны и пространства 1,2 будут использованы такие приемы, как тематическая роспись стен. Информационное оборудование (доски, таблички), зонирование цветом.



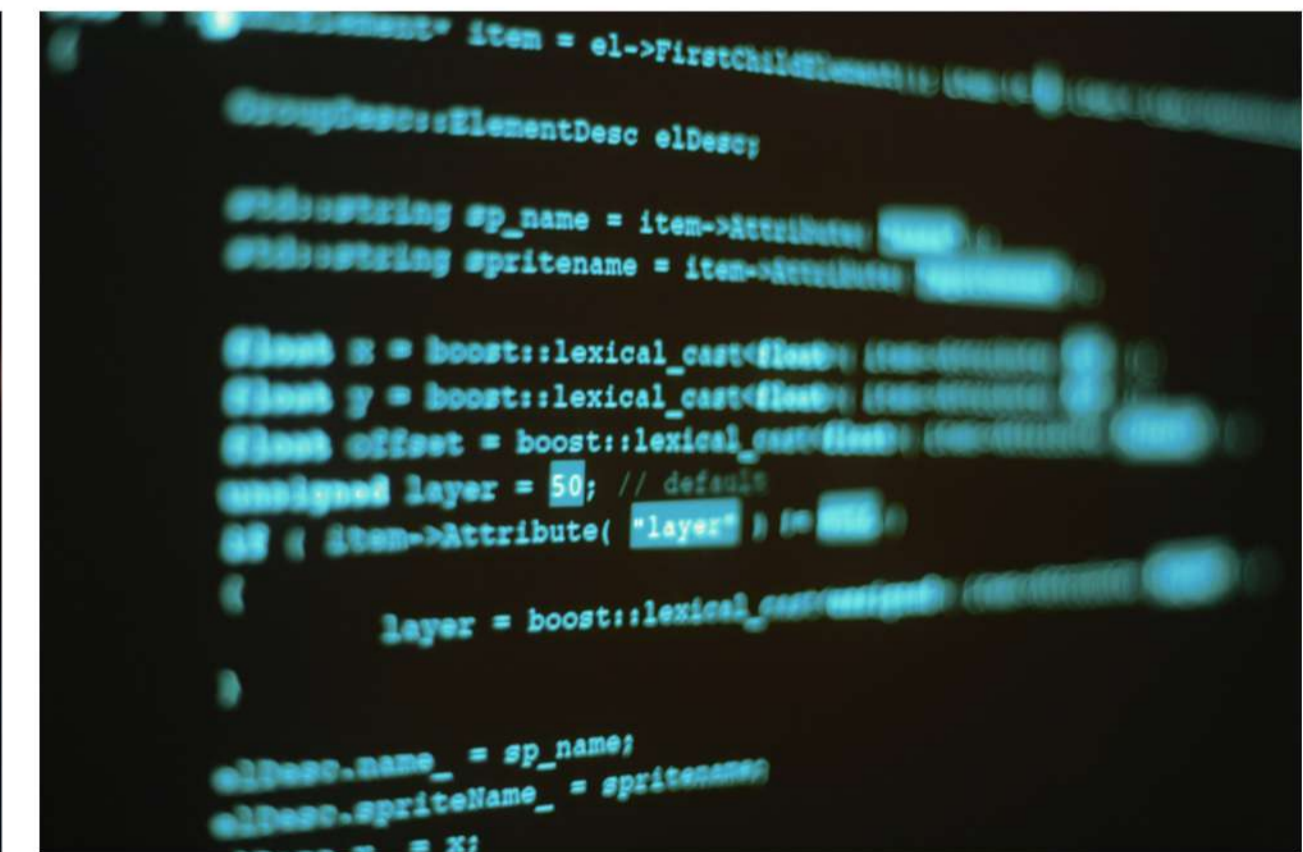
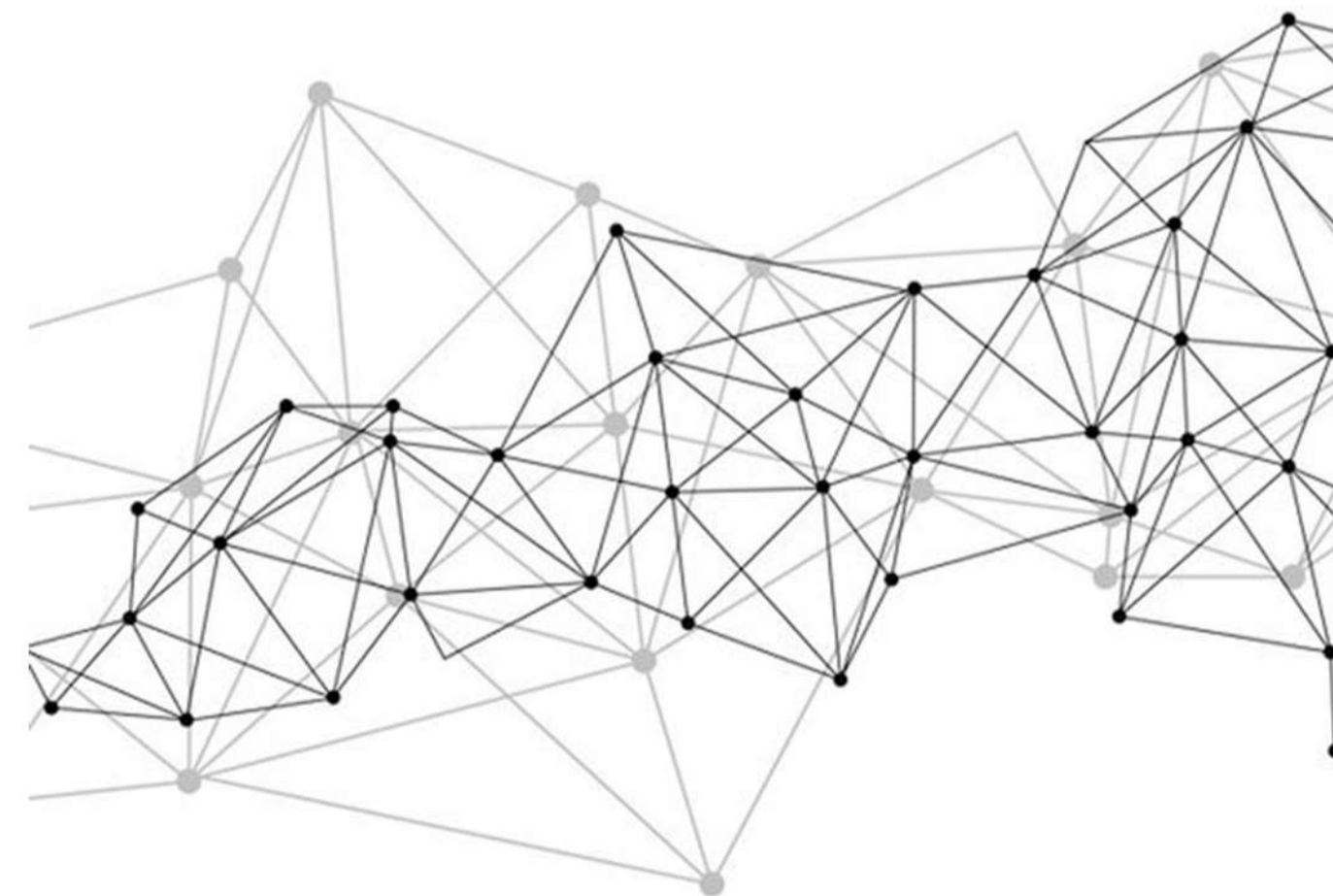
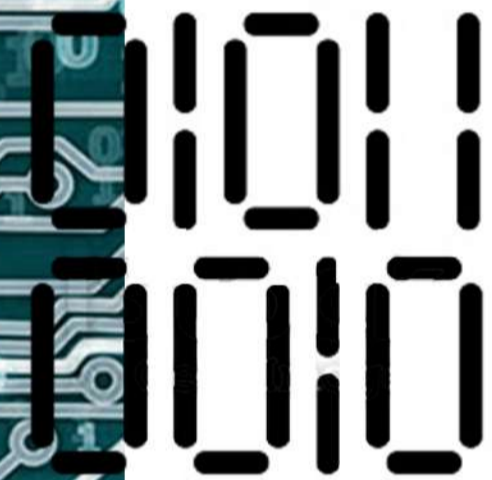
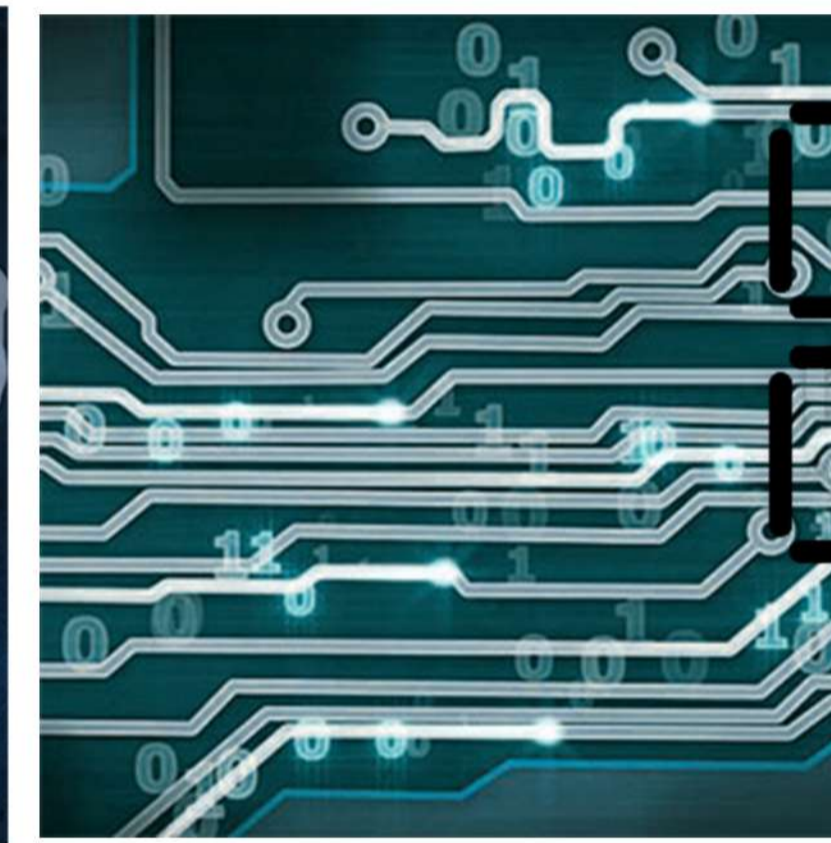
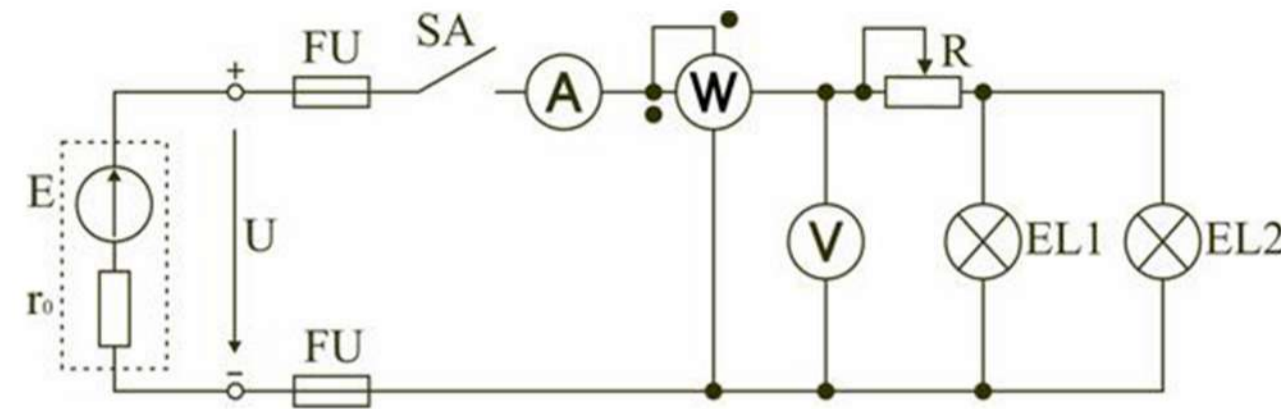
Дизайн – концепция

MOODBOARD

СЛОВА ТРИГГЕРЫ

Тематическое решение:

ИНФОРМАТИКА
ПРОГРАМИРОВАНИЕ
ИСКУССТВЕННЫЙ ИНТЕЛЛЕКТ
ЭЛЕКТРОТЕХНИКА



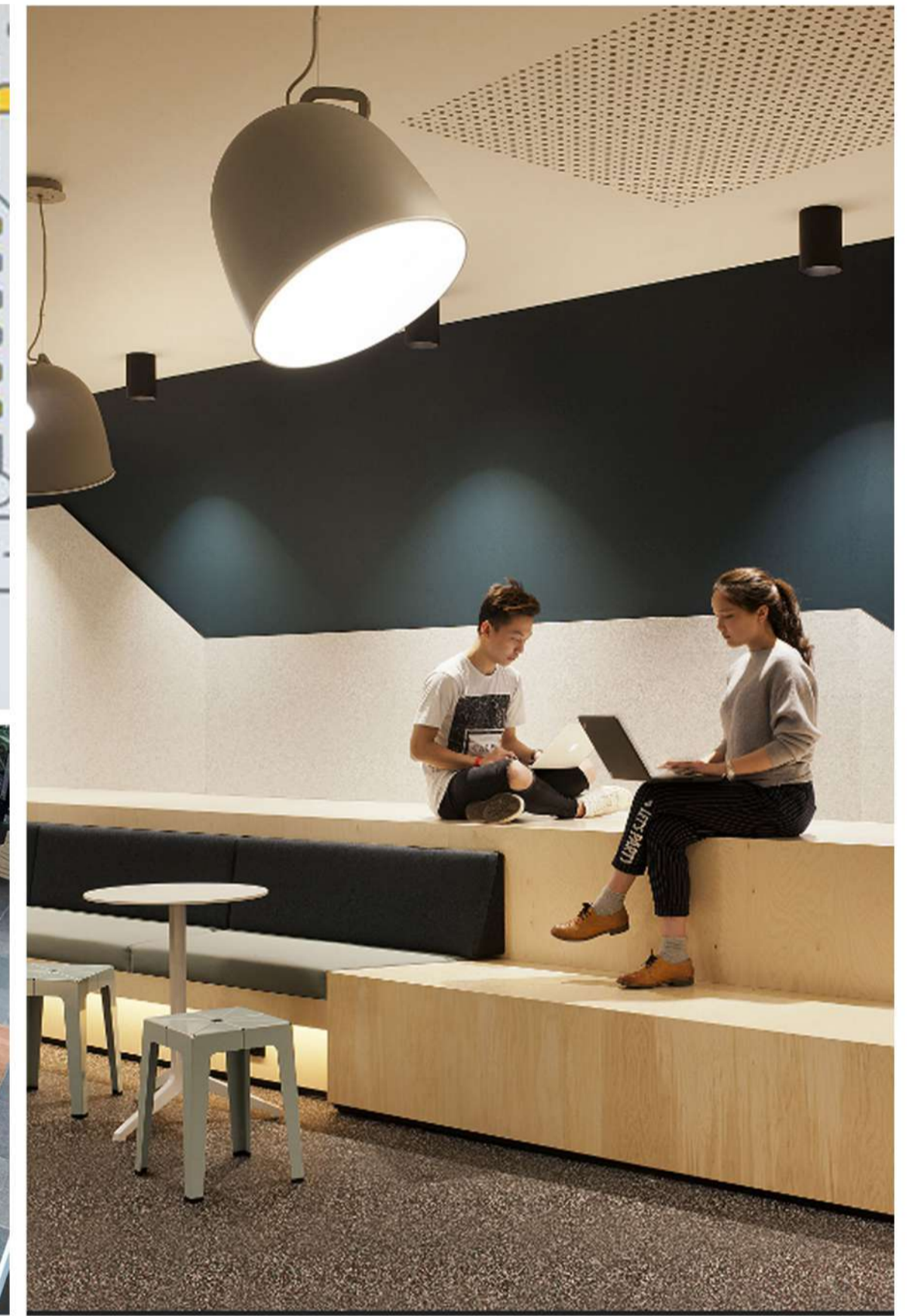
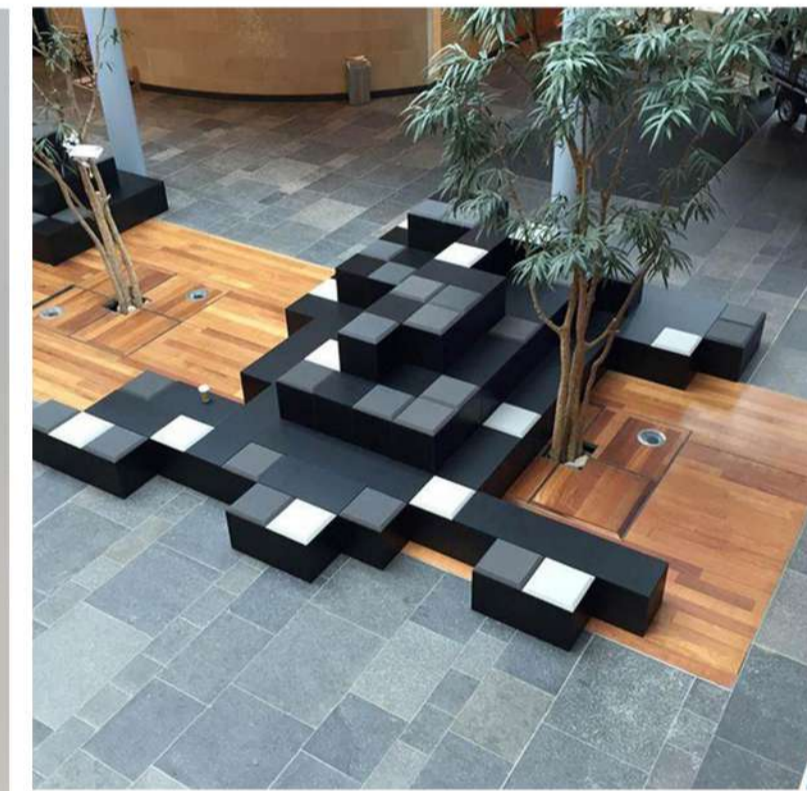
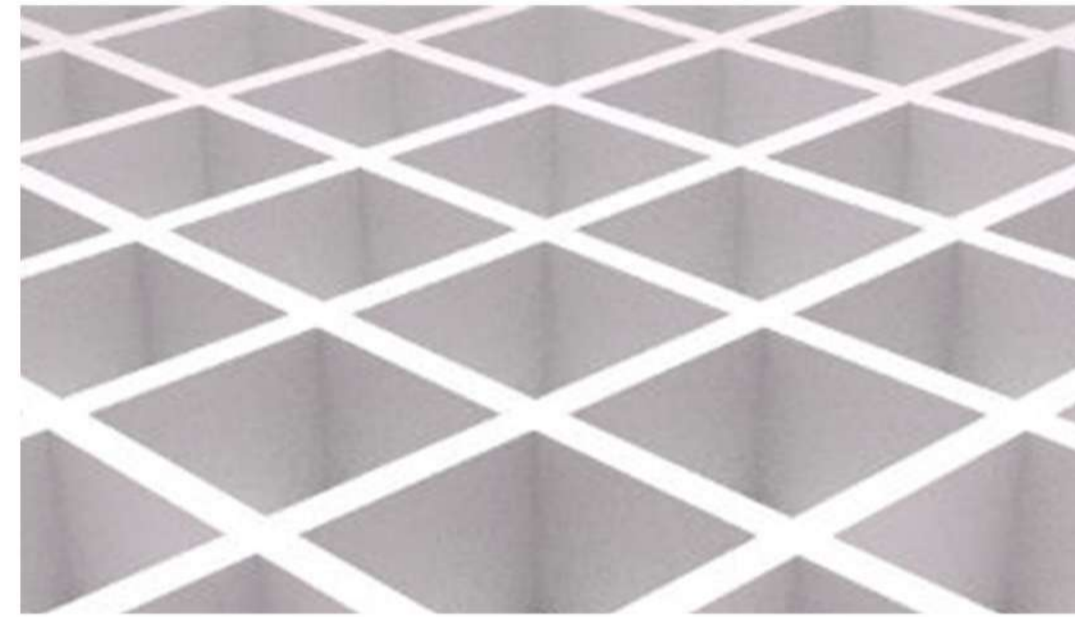
Дизайн – концепция

MOODBOARD

СЛОВА ТРИГГЕРЫ

Стилистическое решение:

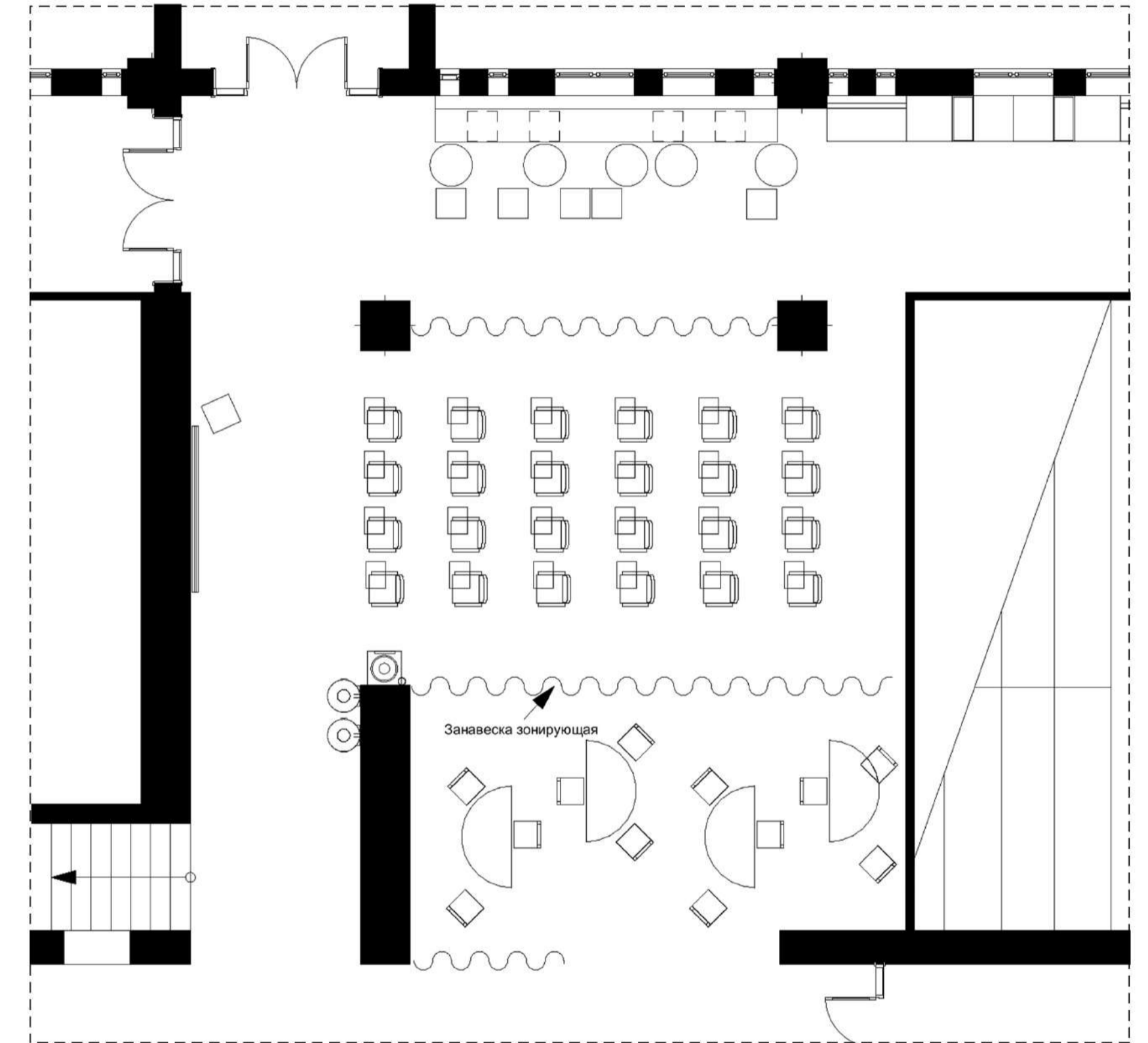
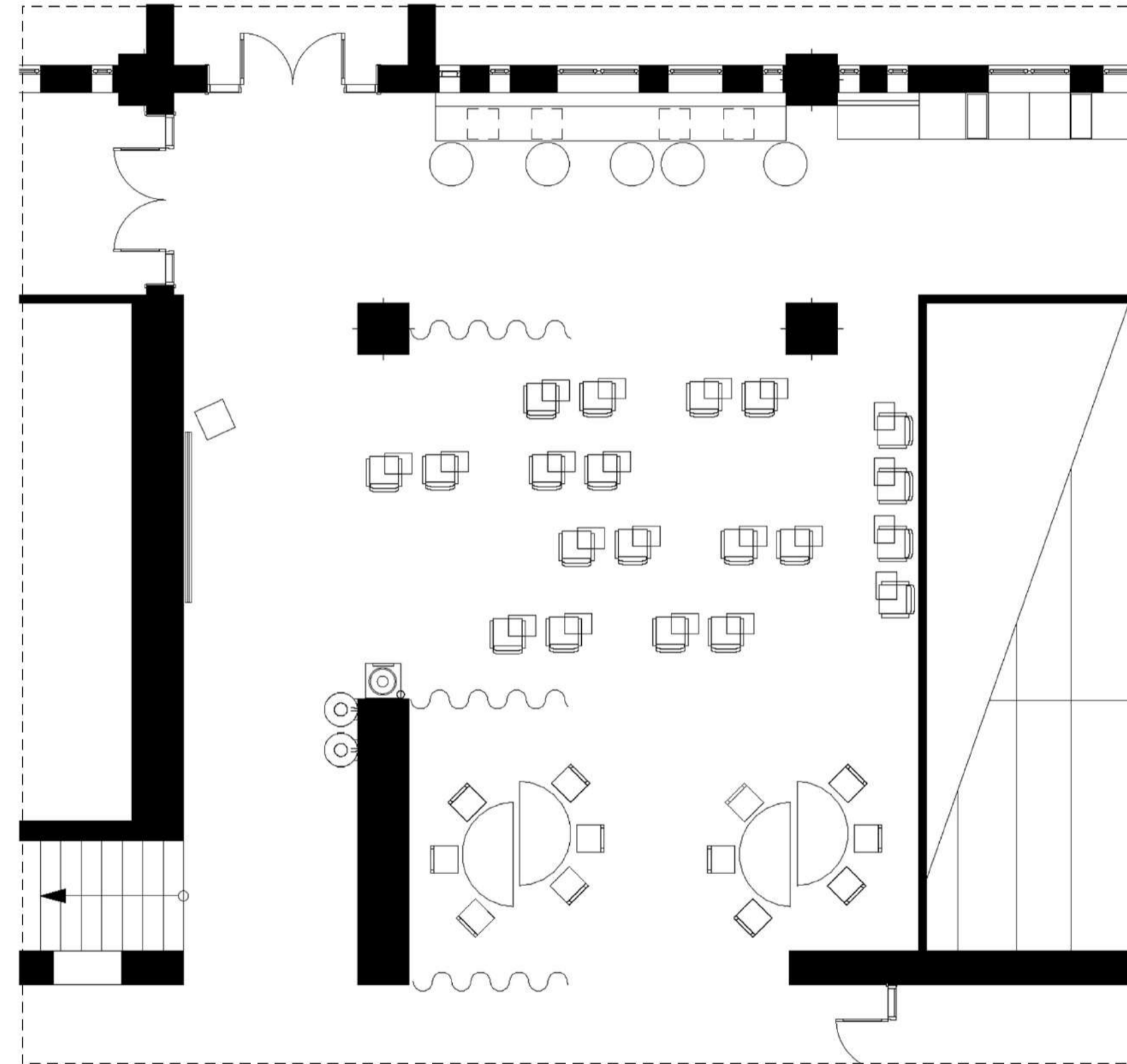
МНОГОФУНКЦИОНАЛЬНОСТЬ
МОЛОДЕЖЬ
МИНИМАЛИЗМ
ЯРКИЕ АКЦЕНТЫ
КОМФОРТ
НЕФОРМАЛЬНОЕ ОБЩЕНИЕ



Дизайн – концепция

ПЛАН РАССТАНОВКИ МЕБЕЛИ И ОБОРУДОВАНИЯ

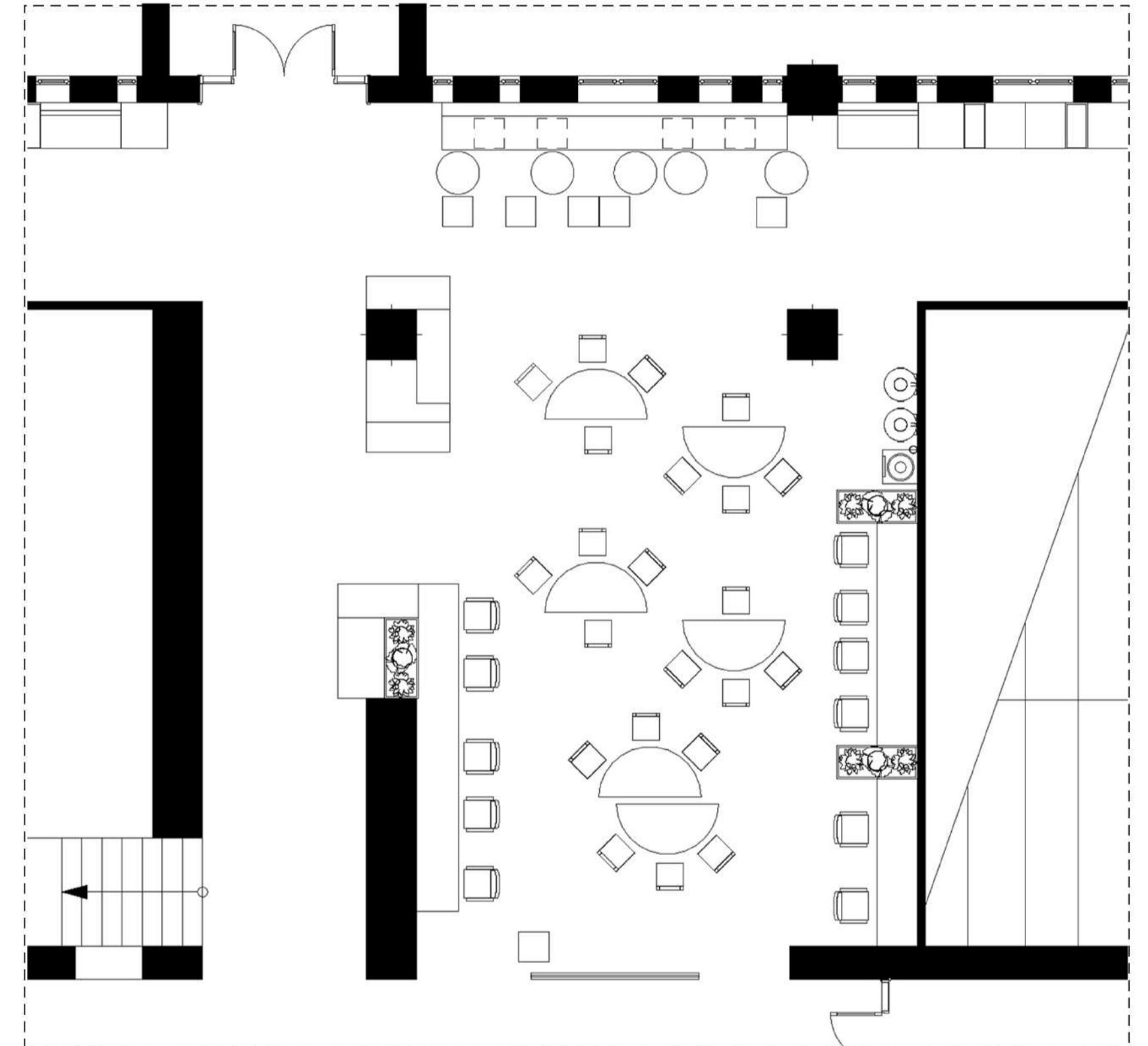
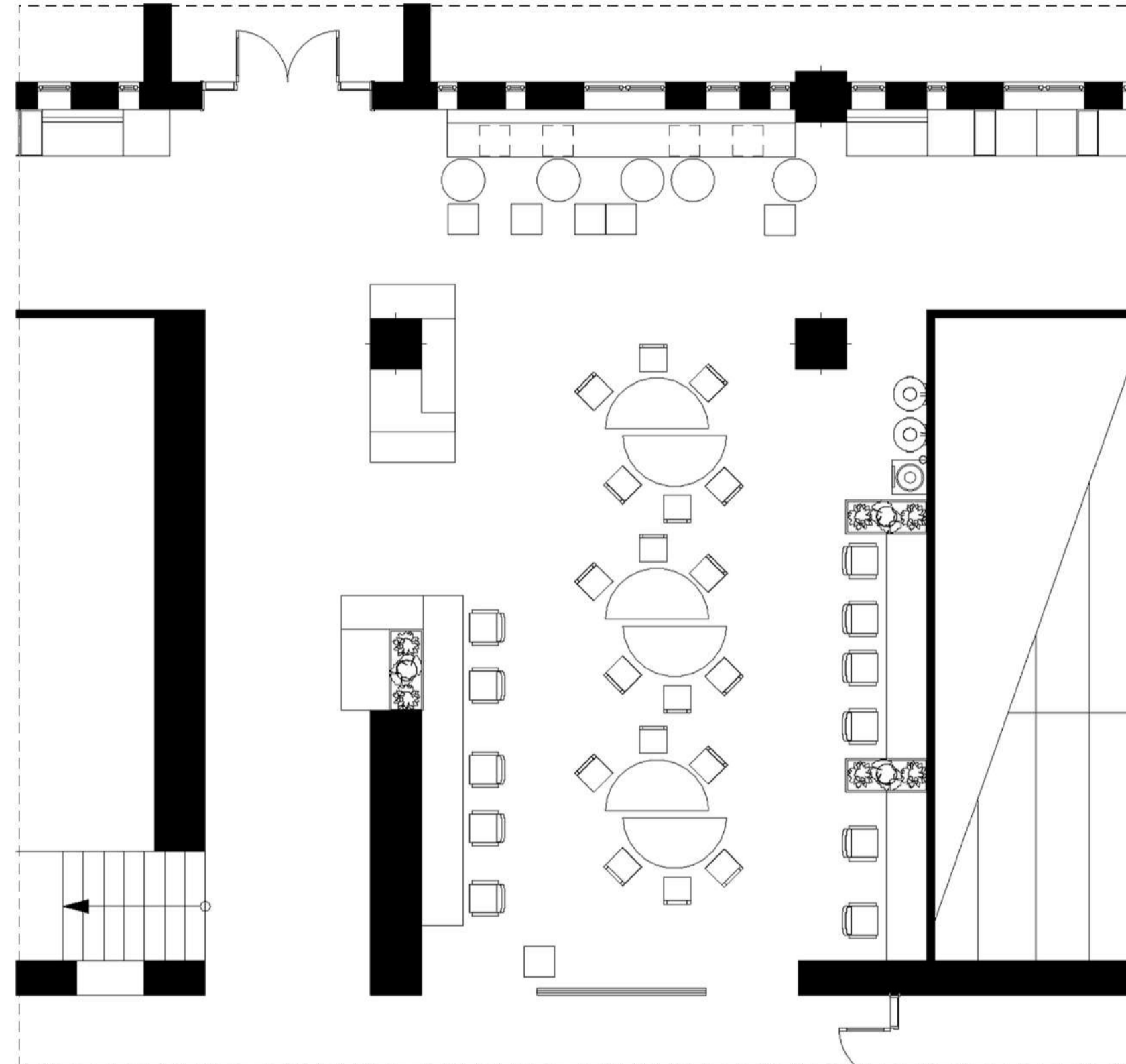
ПРОСТРАНСТВО №1
77.87 м²



Дизайн – концепция

ПЛАН РАССТАНОВКИ МЕБЕЛИ И ОБОРУДОВАНИЯ

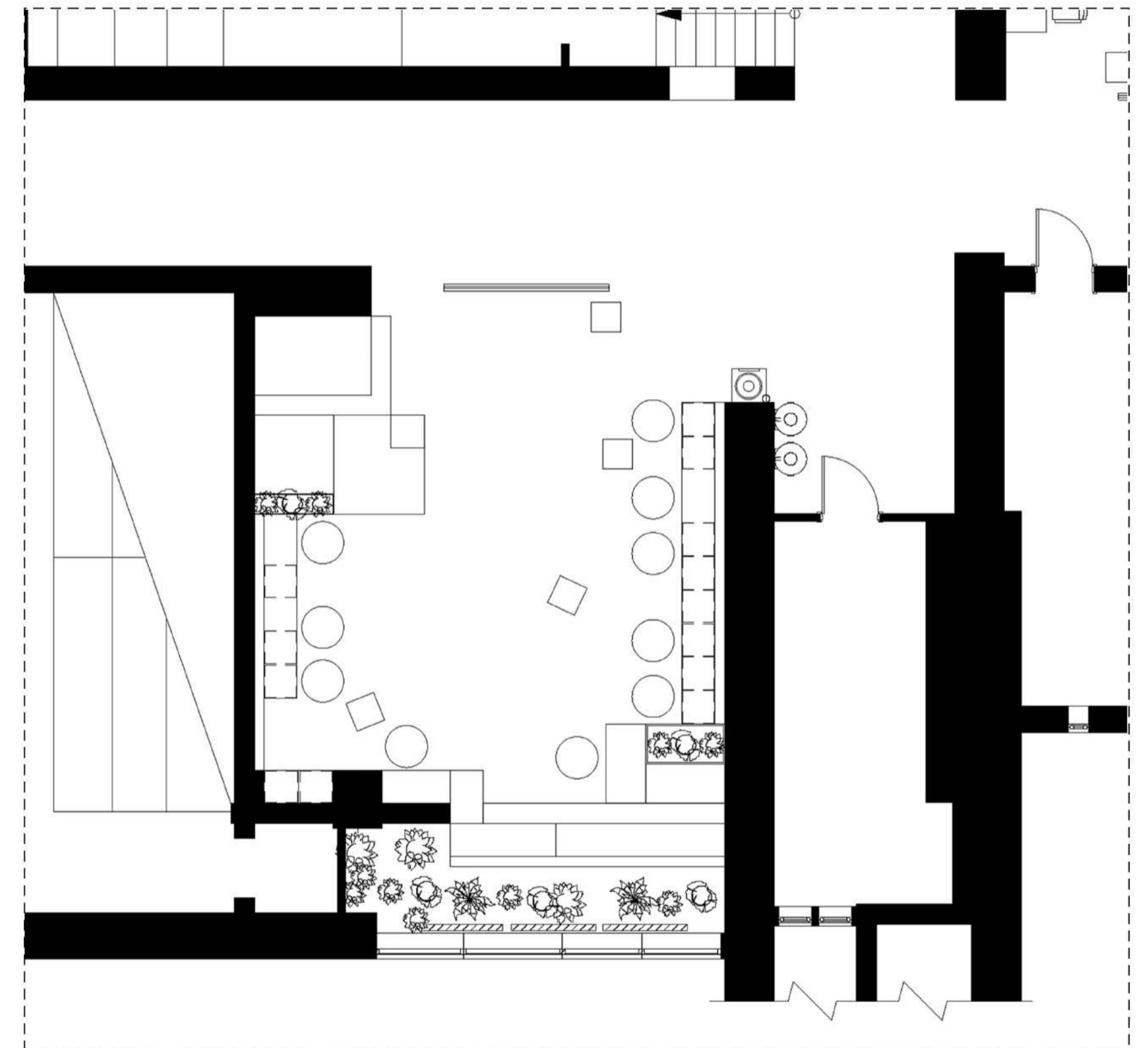
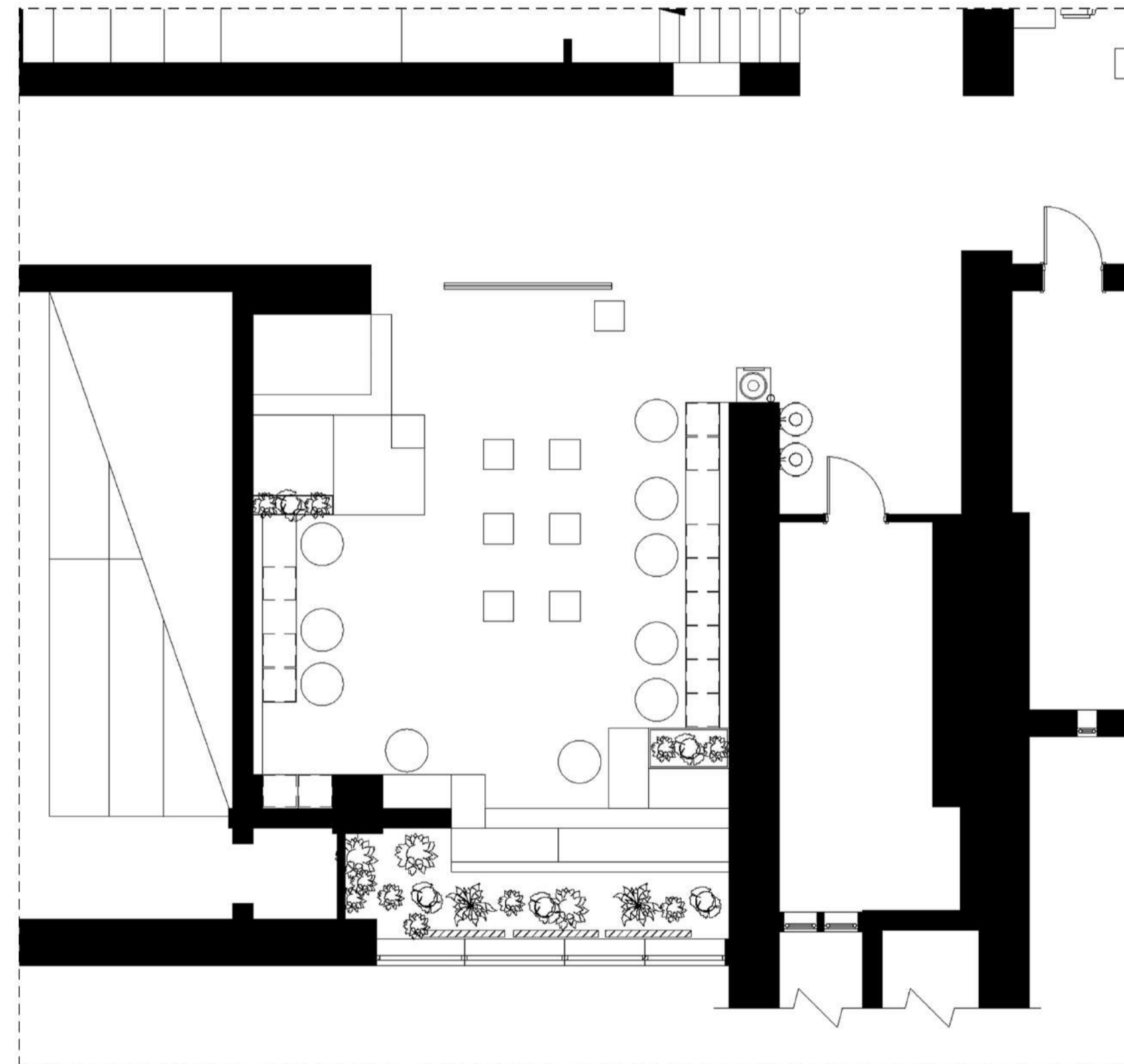
ПРОСТРАНСТВО №2
77.87 м²



Дизайн – концепция

ПЛАН РАССТАНОВКИ МЕБЕЛИ И ОБОРУДОВАНИЯ

ЛАУНЖ – ЗОНА
66.93 м²



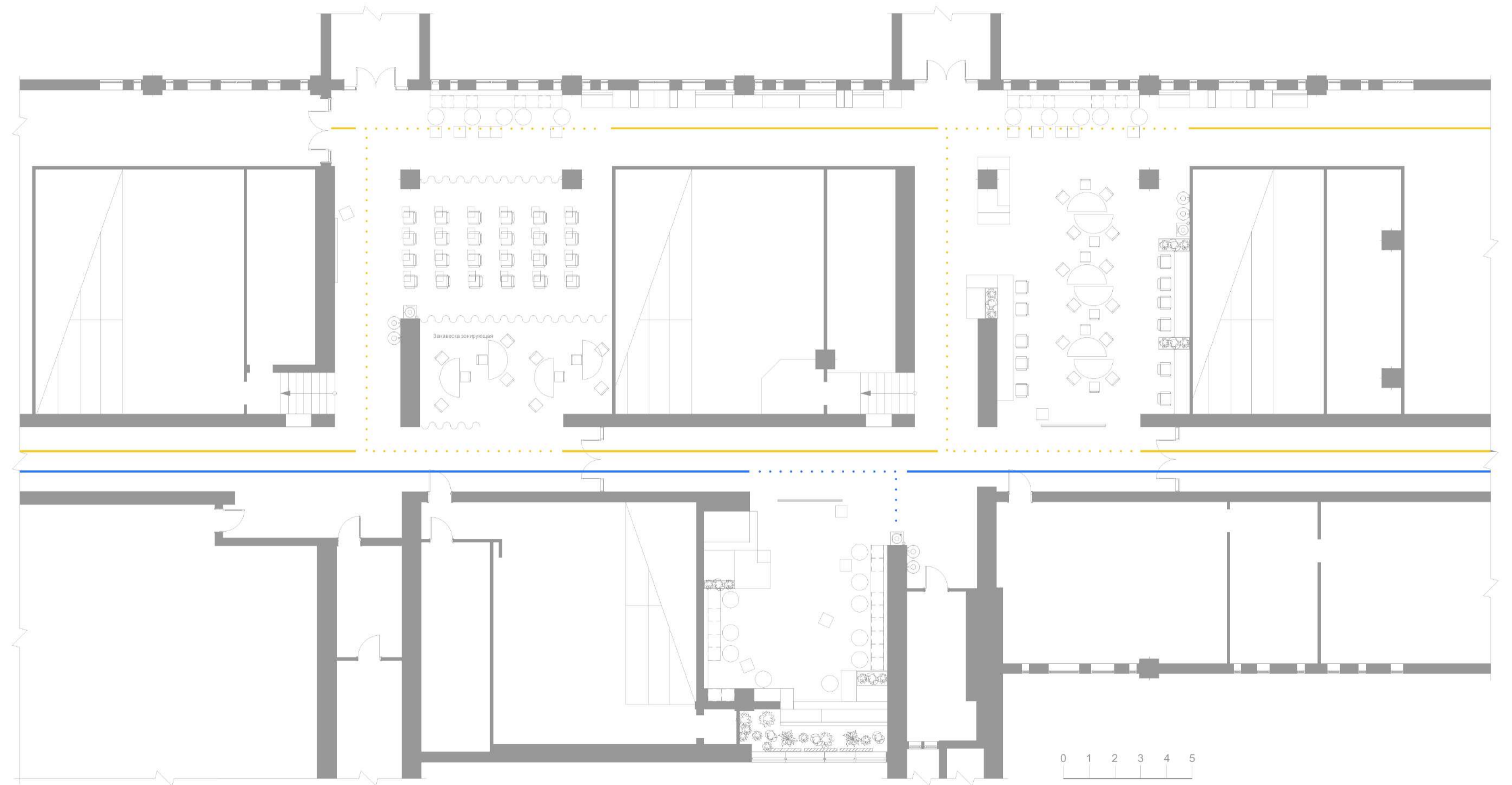
Дизайн – концепция

ПЛАН НАПОЛЬНЫЙ НАВИГАЦИЯ

Условные обозначения:

НАВИГАЦИЯ ДЛЯ ПОМЕЩЕНИЙ №1,2

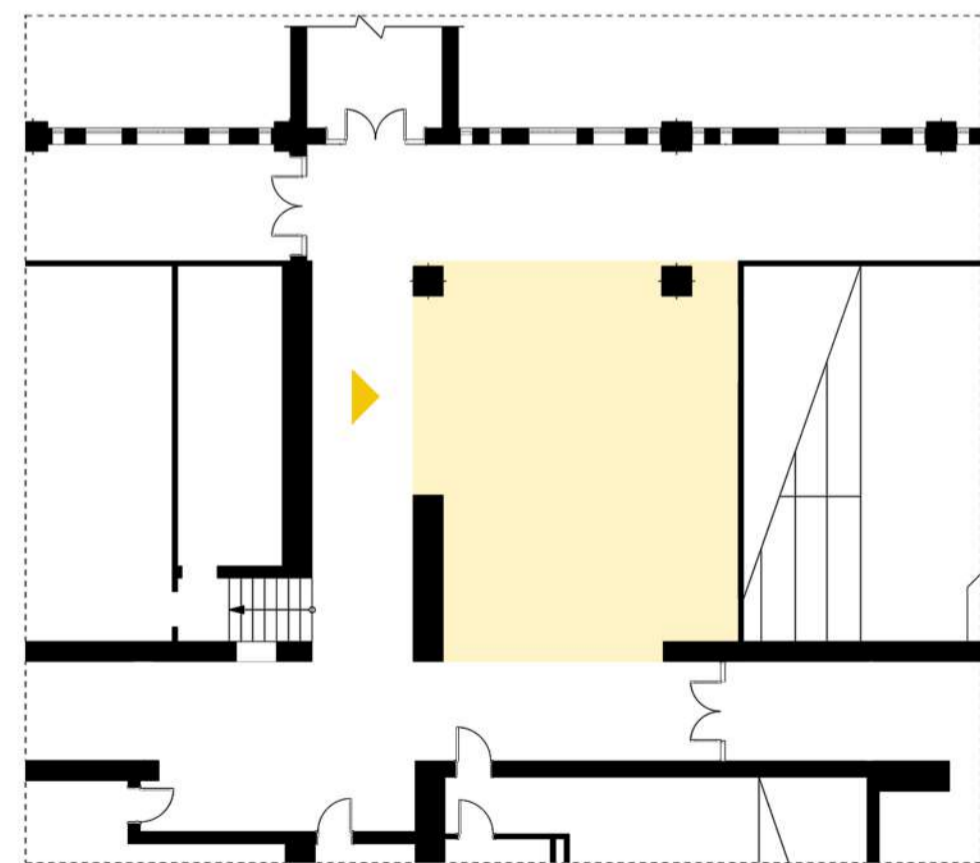
НАВИГАЦИЯ ДЛЯ ЛАУНЖ – ЗОНЫ



Дизайн – концепция
ВИЗУАЛИЗАЦИЯ

УСЛОВНЫЕ ОБОЗНАЧЕНИЯ:

- Пространство №1
- ▶ Направление взгляда



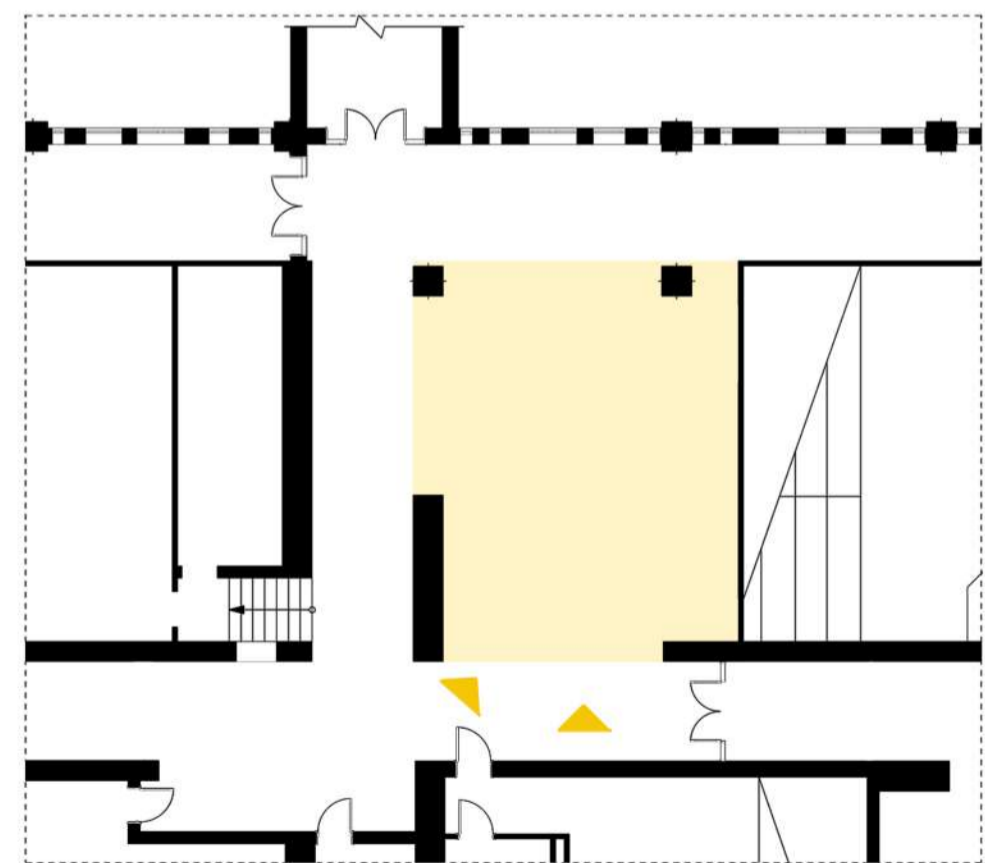
План пространства №1,2



Дизайн – концепция
ВИЗУАЛИЗАЦИЯ

УСЛОВНЫЕ ОБОЗНАЧЕНИЯ:

- Пространство №1
- ▶ Направление взгляда



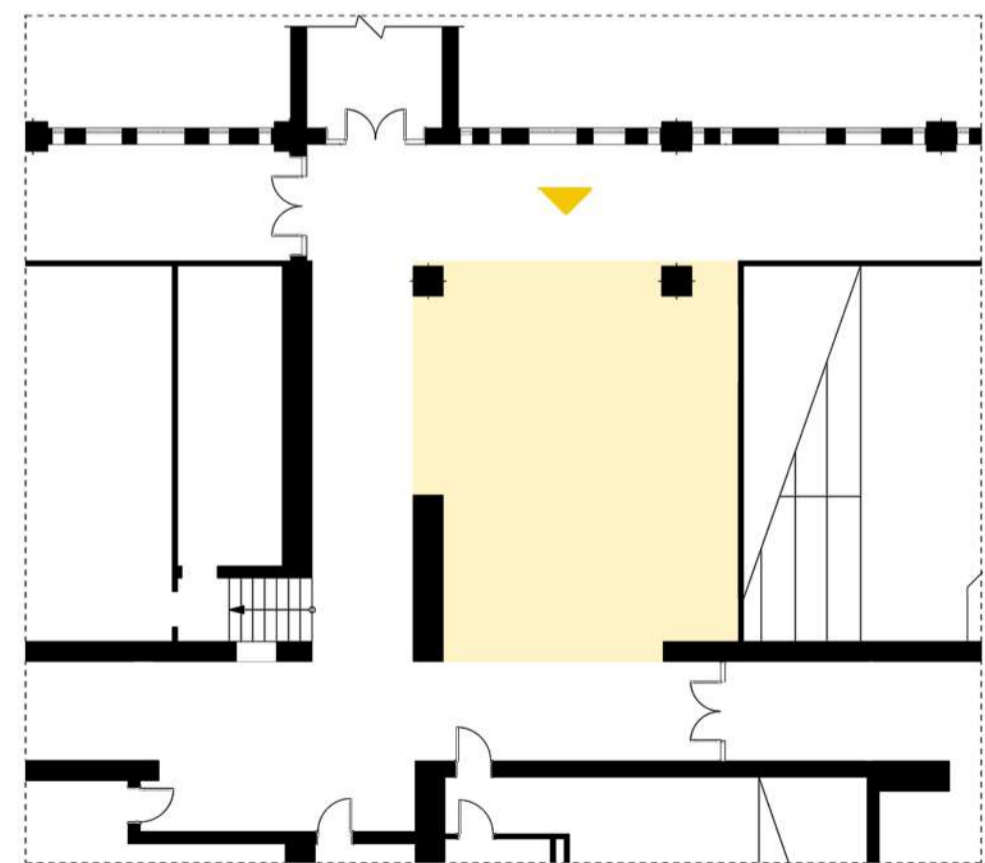
План пространства №1,2



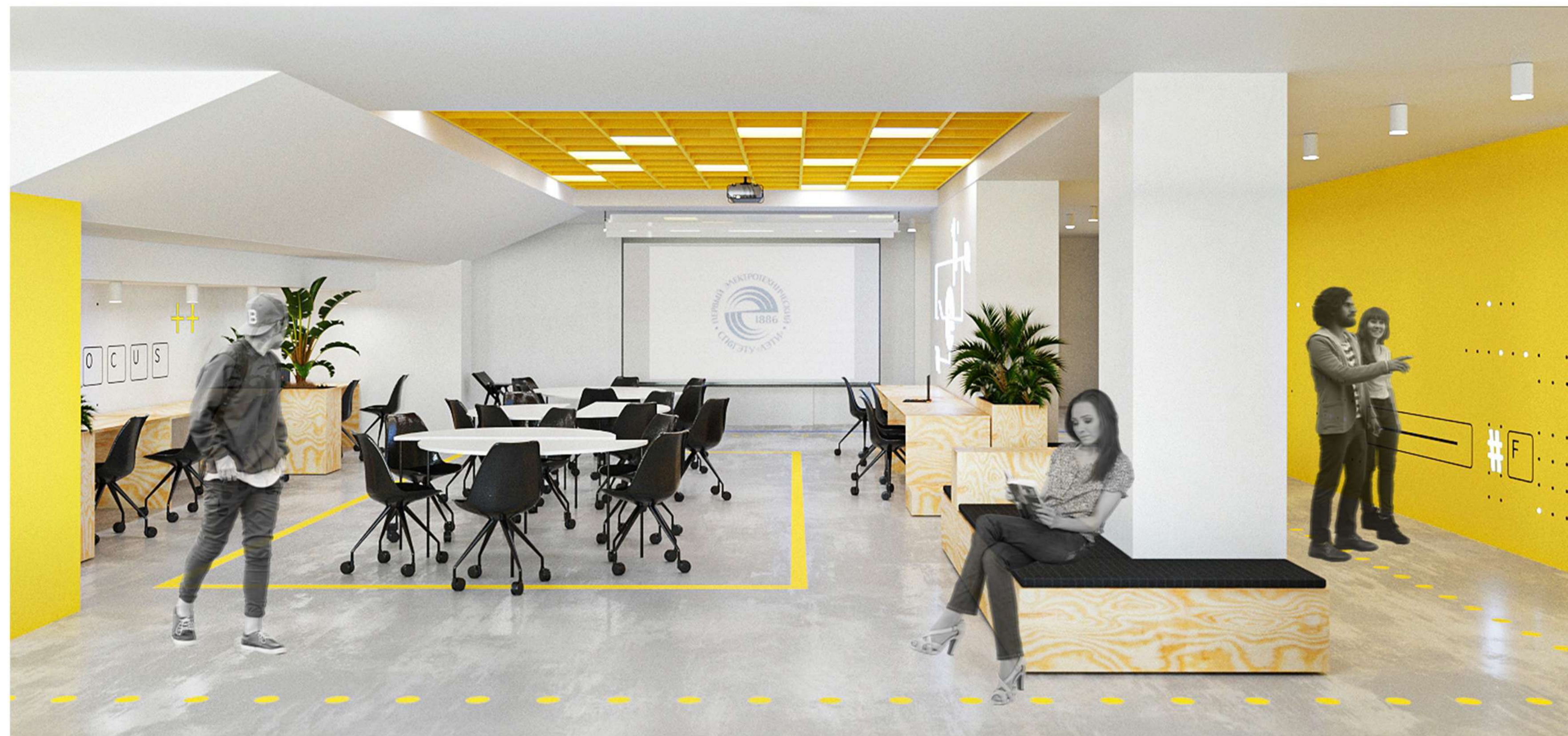
Дизайн – концепция
ВИЗУАЛИЗАЦИЯ

УСЛОВНЫЕ ОБОЗНАЧЕНИЯ:

- Пространство №2
- ▶ Направление взгляда



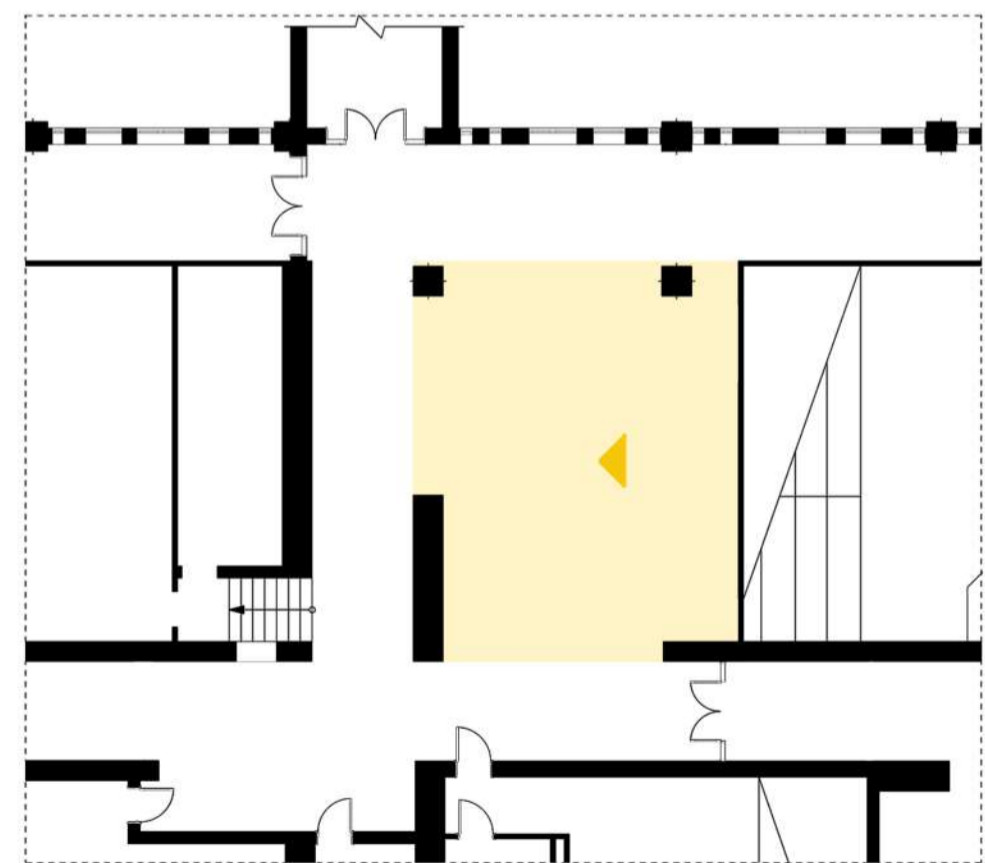
План пространства №1,2



Дизайн – концепция
ВИЗУАЛИЗАЦИЯ

УСЛОВНЫЕ ОБОЗНАЧЕНИЯ:

- Пространство №2
- ▶ Направление взгляда



План пространства №1,2



Дизайн – концепция
ВИЗУАЛИЗАЦИЯ

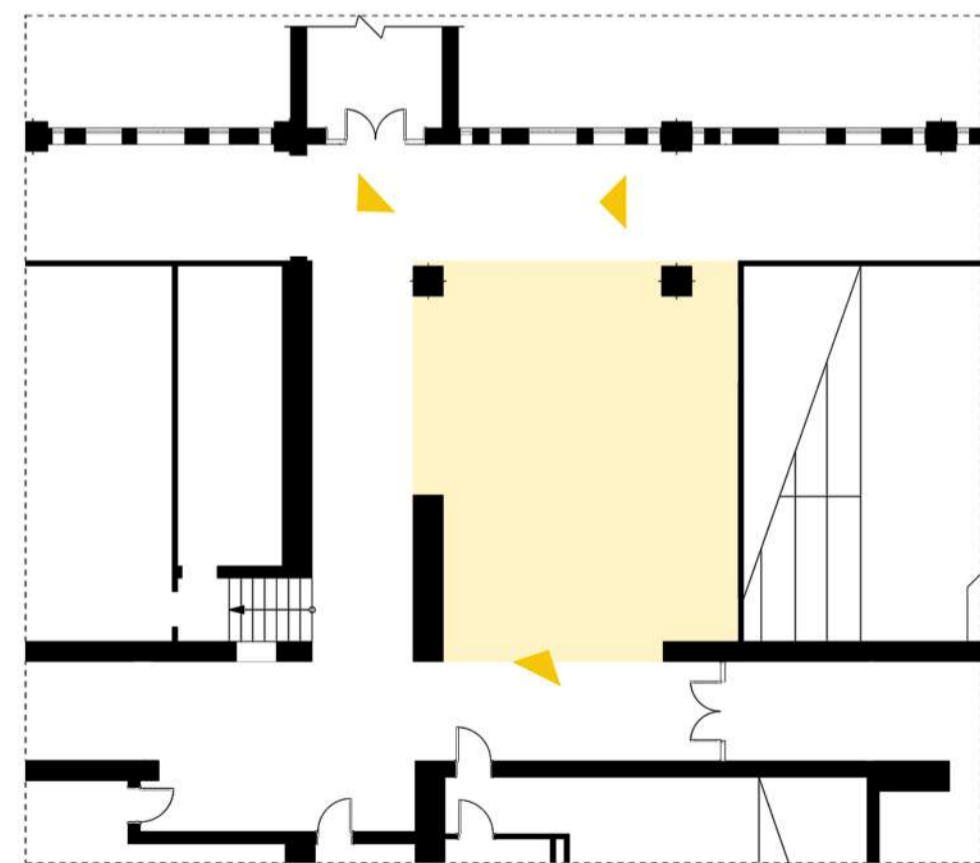
УСЛОВНЫЕ ОБОЗНАЧЕНИЯ:



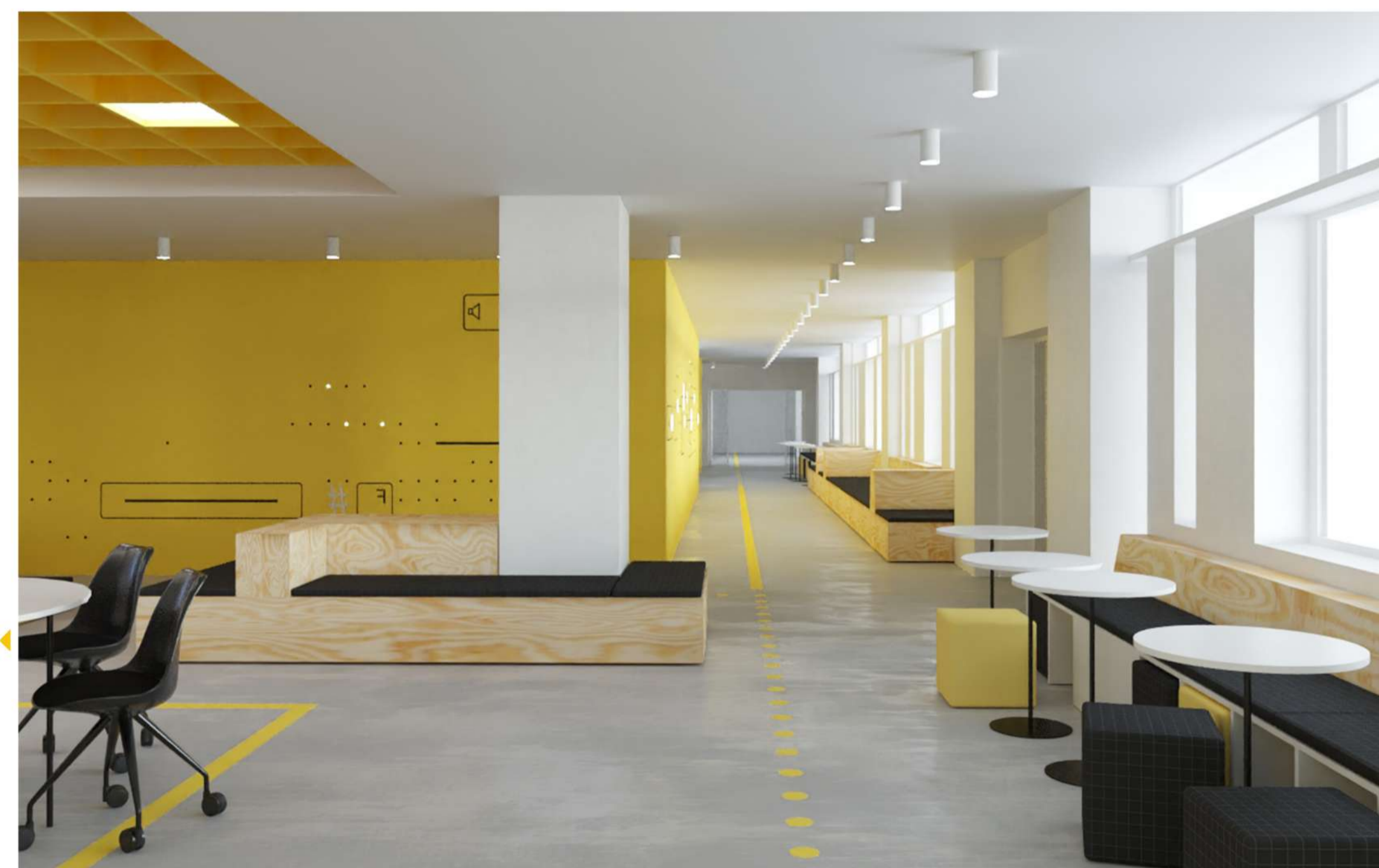
Пространство №2



Направление взгляда



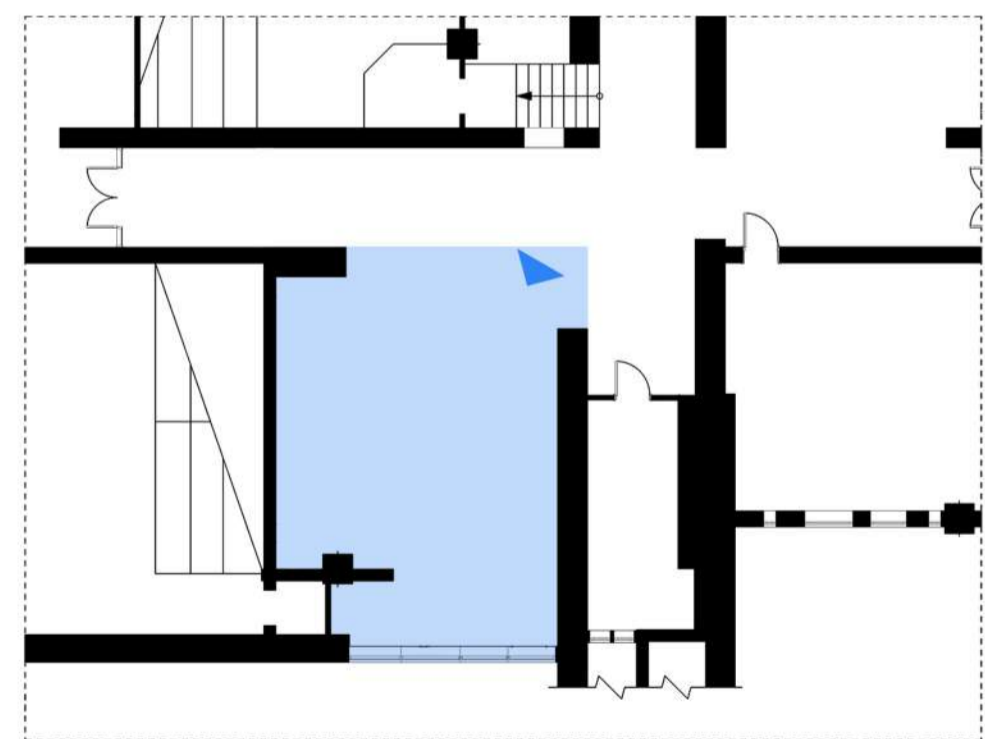
План пространства №1,2



Дизайн – концепция
ВИЗУАЛИЗАЦИЯ

УСЛОВНЫЕ ОБОЗНАЧЕНИЯ:

- Лаунж – зона
- ▶ Направление взгляда



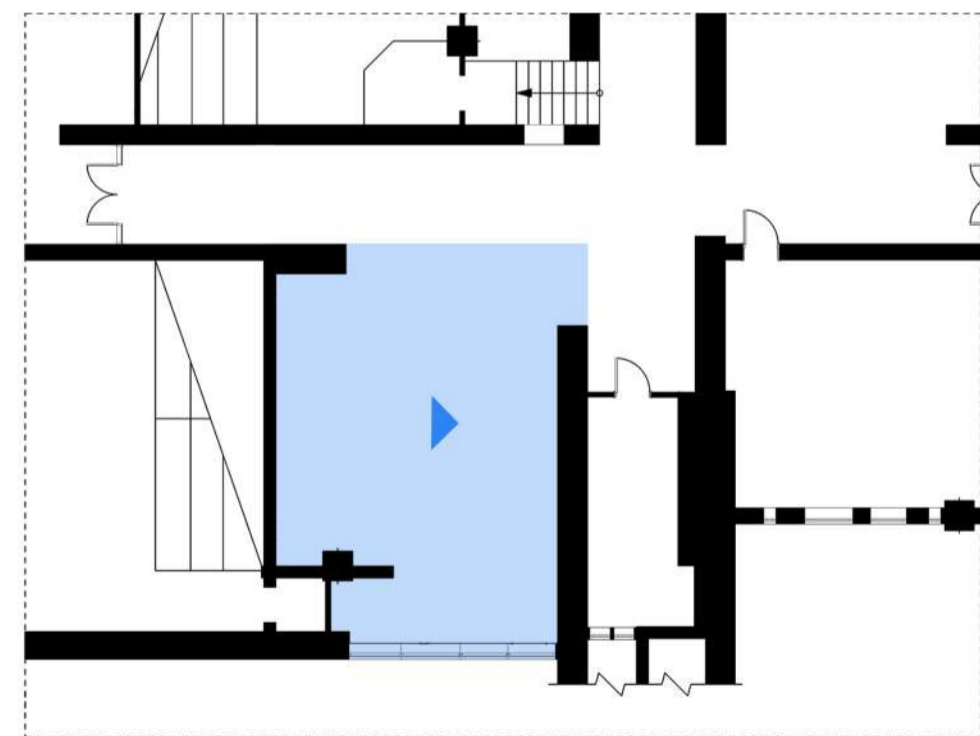
План пространства №1,2



Дизайн – концепция
ВИЗУАЛИЗАЦИЯ

УСЛОВНЫЕ ОБОЗНАЧЕНИЯ:

- Лаунж – зона
- ▶ Направление взгляда



План пространства №1,2



Дизайн – концепция

РАЗВЕРТКИ

УСЛОВНЫЕ ОБОЗНАЧЕНИЯ:



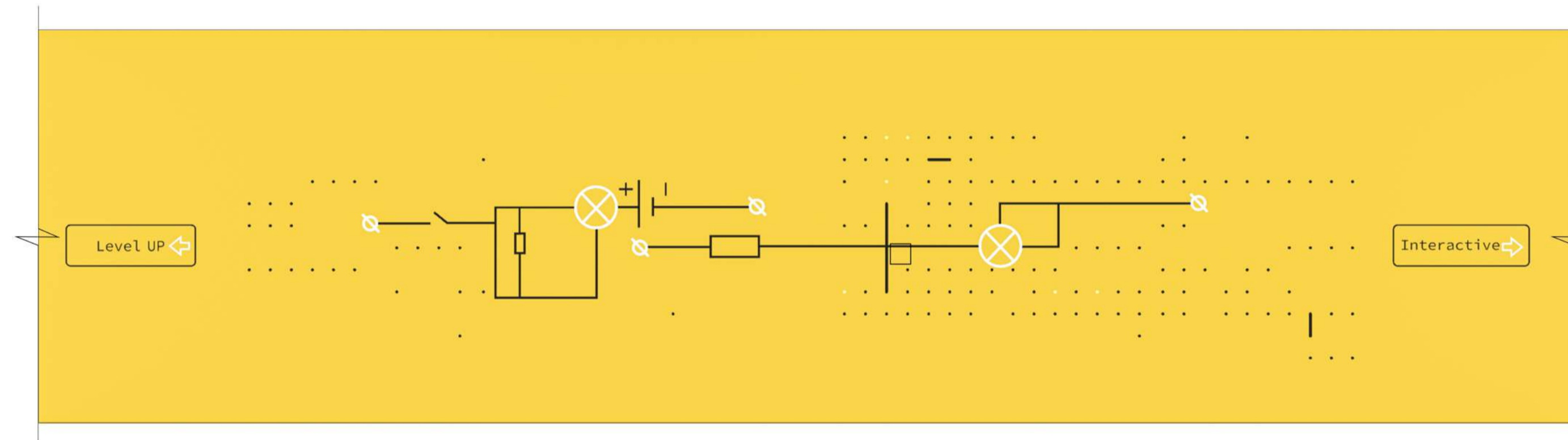
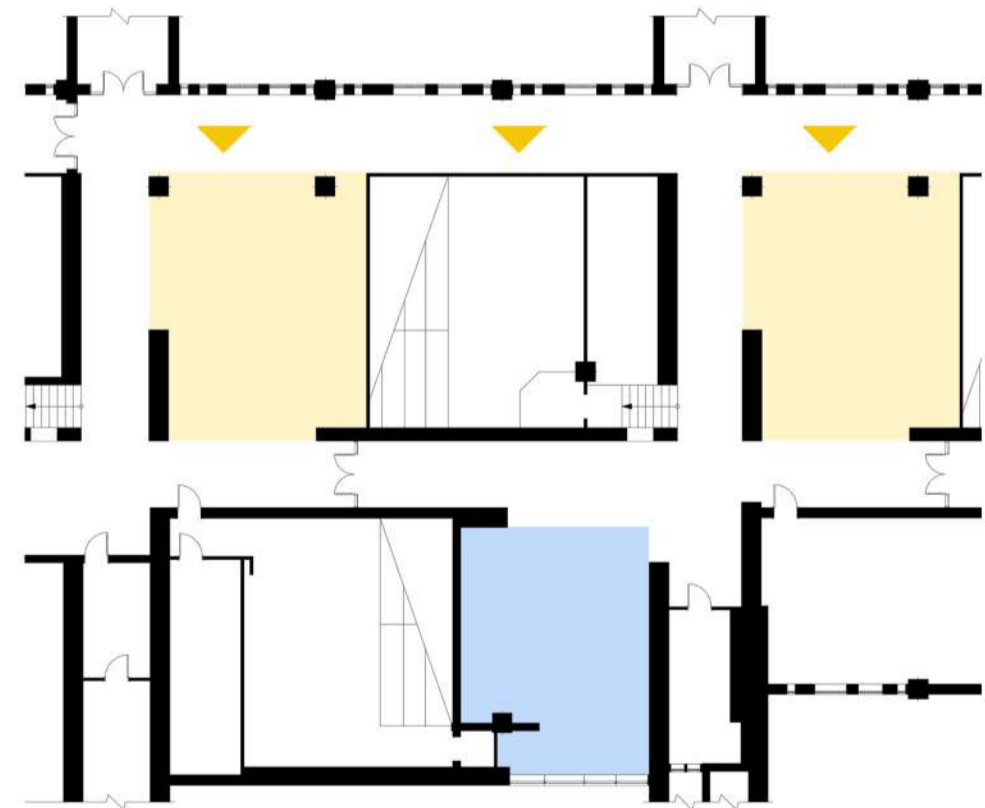
Пространство №1



Лаунж – зона



Направление взгляда



Дизайн – концепция

РАЗВЕРТКИ

УСЛОВНЫЕ ОБОЗНАЧЕНИЯ:



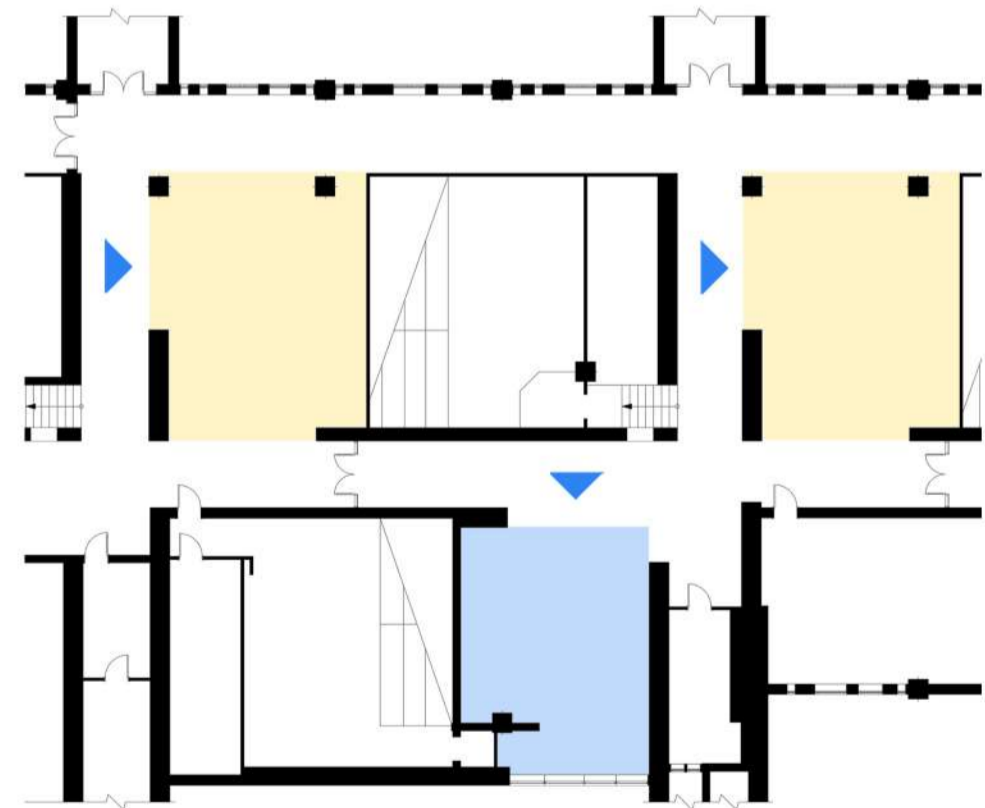
Пространство №1



Лаунж – зона






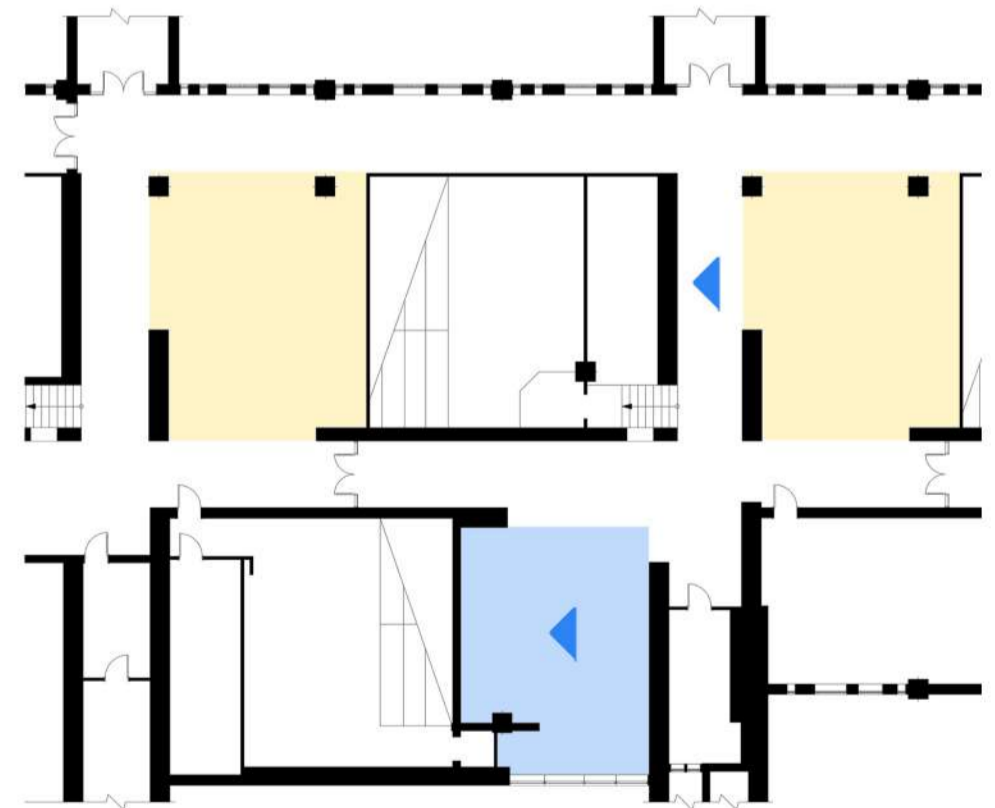
Направление взгляда



РАЗВЕРТКИ

УСЛОВНЫЕ ОБОЗНАЧЕНИЯ:

-  Пространство №1
-  Лаунж – зона
-  Направление взгляда



ПОЯСНИТЕЛЬНАЯ ЗАПИСКА

Добрый день! Представляем вашему вниманию эскизный проект «ЛЭТИ Академическая среда будущего», разработка дизайн-концепции зоны Американских рекреаций.

ГИБКОСТЬ3х

Проектом предлагается создание трёх основных центров притяжения из главных пространств Американских рекреаций, со следующими составляющими:

- Изменяющееся пространство (многофункциональность);
- Три главных цвета (психология цвета);
- Обучающее пространство (информационное оборудование и сценарий).

В интерьерах коридоров, лаунж-зоны и пространств №1,2 будут использованы такие приёмы, как тематическая роспись стен, информационное оборудование, зонирование цветом, навигация.

Таким образом был разработан дизайн-проект рекреаций в которых каждый студент сможет найти для себя интересное занятие (работа в группе или же посещение зоны презентаций в пространстве 1, групповая или индивидуальная работа в пространстве 2 или же отдых и общение в лаунж-зоне).

Насыщенный жёлтый может студентам оставаться бодрыми во время продуктивной работы, а успокаивающий синий – наоборот расслабит и успокоит.

В проекте использована модульная и легкомобильная мебель для создания трех гибких пространств.

ПОЯСНИТЕЛЬНАЯ ЗАПИСКА

Good day! We present to your attention the draft design "LETI Academic Environment of the Future", the development of a design concept for the American Recreation Zone.

FLEXIBILITY3x

The project proposes the creation of three main centers of attraction from the main spaces of American recreation, with the following components:

- Transforming space (multifunctionality);
- Three main colors (color psychology);
- Learning space (information equipment and script).

In the interiors of corridors, lounge areas and spaces No. 1,2 such techniques as thematic wall painting, information equipment, color zoning, navigation will be used.

Thus, a design project for recreation was developed in which each student can find an interesting lesson for himself (work in a group or visiting the presentation area in space 1, group or individual work in space 2, or rest and communication in the lounge area).

A rich yellow can keep students awake during productive work, while a soothing blue can relax and calm down.

The project used modular and lightly mobile furniture to create three flexible spaces.